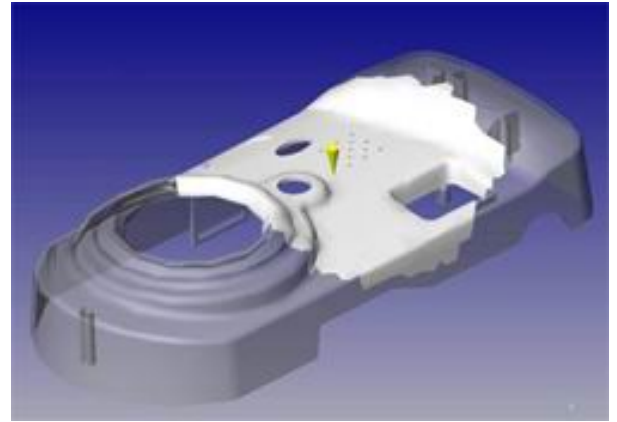


Pro/ENGINEER® Plastic Advisor Extension

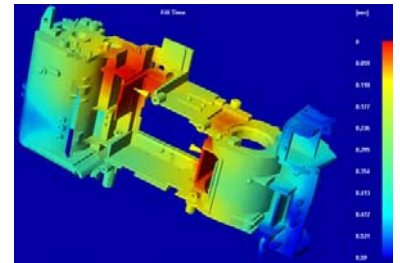
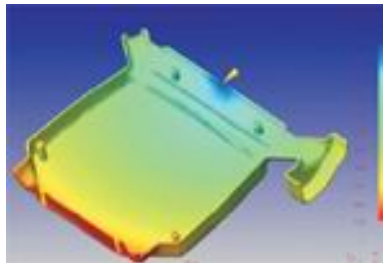
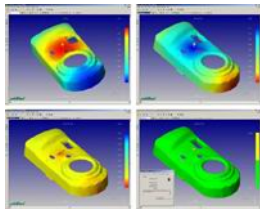
SIMULÁCIA ZATEKANIA PLASTOV DO VSTREKOVACÍCH FORIEM



Pro/ENGINEER Plastic Advisor simuluje napĺňanie vstrekovacej formy plastovej súčiastky. Jeho zdokonalené vlastnosti poskytujú jedinečnú možnosť nahliadnutia na schopnosť výroby - nahliadnutia, ktoré vo významnej miere redukuje náklady a čas na zmenu dizajnu ako aj na následnú zmenu formy.



Pro/ENGINEER Plastic Advisor je rozšírením konštrukčného balíka Pro/ENGINEER Foundation Advantage o **odbornú znalosť výroby plastových súčiastok pre konštruktérov vstrekovacích foriem**. Pro/ENGINEER Plastic Advisor poskytuje konštruktérovi súčiastok z plastu okamžitý a jednoduchý prístup k spoľahlivým a ľahko-zrozumiteľným výrobným odozvám a informáciám. Pri vyhodnotení každej konštrukčnej zmeny – nie len každej súčiastky – pre výrobu vstrekovacej formy, je Plastic Advisor ideálny nástroj z hľadiska zníženia nákladov a času pre priemyselné odvetvia spojené s konštrukciou foriem pre plasty. Konštruktér si jednoducho zvolí typ materiálu a navrhne umiestnenie vtoku a Pro/ENGINEER Plastic Advisor zobrazí na obrazovke animáciu zatekania formy, popis schopnosti zatečenia súčiastky a zobrazí lokality potenciálnych problémových miest ako napr. miesto studeného spoja a vzduchových bublín.



Schopnosti

Jednoduché simulácie

Pro/ENGINEER Plastic Advisor umožňuje vykonať viacero simulácií v krátkom čase, pretože dosiahnutie správnej simulácie toku nevyžaduje tvorbu časovo náročnej a geometrie z komplexných priestorových modelov.

Zameranie na konštruktérske znalosti a potreby

Pro/ENGINEER Plastic Advisor eliminuje potrebu vedomostí pre odborné spracovanie plastov za predpokladu kompletnej nadefinovanej knižnice všeobecných plastových materiálov, automatického výberu vstrekovacích parametrov stroja a zjednodušené zobrazenia výstupov, ktoré odpovedajú na otázky typu: "Kde budú miesta studeného spoja?"

Poskytovanie praktických rád pre výrobu

Pro/ENGINEER Plastic Advisor poskytuje oveľa viac, ako len výsledky vstrekovania, poskytuje praktické výrobné náhľady ktoré vedú dizajnérov k lepšiemu konštruovaniu. Potrebujete pri plnení formy vedieť istú hrúbku steny? Otázka priamo pre poradcu. Zobrazte návrhy konštrukčných zmien, ktoré môžu zahrnúť hrúbku stien, viacero alebo rozdielne umiestnenia vtoku, alebo rozdielny materiál. Potrebujete vedieť ako sa vyvarovať studeným spojom? Kliknite pre zobrazenie studených spojov a získate popis prečo vznikajú a ako sa im vyvarovať, alebo ich premiestniť.

Pre získanie podrobných informácií o Pro/ENGINEER Plastic Advisor Extension kontaktujte pobočky IPM SOLUTIONS.

Prešov

Kúpeľná 1/A
 Tel. 051 / 7722133
 Fax: 051 / 7732141

Žilina

A. Kmeťa 9
 Tel. 041 / 5074711
 Fax: 041 / 5074722

Bratislava

Kutuzovova 3
 Tel. 02 / 44458361
 Fax: 02 / 44458367