

Windchill ProductPoint™

ZAPOJÍ Microsoft® SharePoint® PRE VÝVOJ VÝROBKU

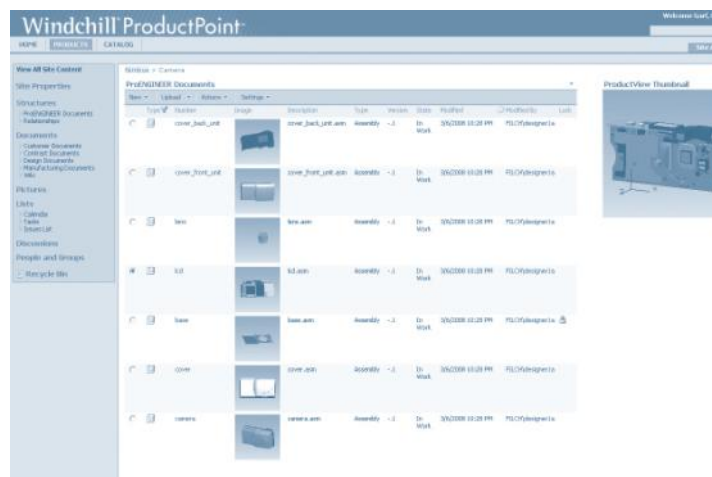


Windchill ProductPoint dokáže pracovať so štruktúrovanou informáciou obsiahnutou v CAD súboroch, s technickými výpočtami a technickou dokumentáciou a rozširuje tak funkčnosť Microsoft SharePoint technológie .

Microsoft SharePoint sa stáva v rámci rôznych priemyselných odvetví čoraz viac populárnejším riešením pre jednoduchú spoluprácu, založenú na báze súborov . SharePoint nie je len pevne integrovaný do prostredia Microsoft Office® a Windows®, ale je taktiež súčasťou Windows Server-a. Avšak, SharePoint nepredstavuje dostatočné technologické riešenie pre vývojové tímy, ktoré sa spoliehajú na špeciálne softvérové nástroje určené na tvorbu komplexných informácií, tak ako sú Pro/ENGINEER® a AutoCAD® súbory, technická dokumentácia a technické výpočty. Windchill ProductPoint tieto špeciálne softvérové nástroje podporuje, obsahuje bohaté možnosti vizualizácie a poskytuje účelné riešenie pre vývoj výrobku.

Kľúčové výhody

- Rýchle vyhľadávanie najaktuálnejších verzií správnych súborov, zvyšovanie produktivity vývojového tímu
- Rozšírený prístup ku konštrukčnému obsahu v rámci spoločnosti, umožňujúč častejšie opakované použitie a kvalitnejší proces rozhodovania
- Rýchle osvojenie a spustenie jednoduchého a rýchleho zavedenia na najvyššej úrovni existujúceho alebo nového SharePoint Server-a, redukcia celkových nákladov
- Minimálne zaškolenie vzhľadom na už známe rozhranie a integrované prostredie



Windchill ProductPoint podporuje zdieľanie, verziovanie a prehliadanie viacsobných CAD dát

Windchill ProductPoint podporuje rôzne využitie:

Tímom v menších spoločnostiach, ktoré využívajú zdieľanie na ukladanie vývojových dát výrobku, poskytuje Windchill ProductPoint súběžnú spoluprácu, vyhľadáva správne súbory a zdieľa vývojové dáta v rámci spoločnosti. Okrem toho, menšie spoločnosti profitujú z výhody používania Windchill ProductPoint za účelom spolupráce a zdieľania dát so zákazníkmi, ktorí používajú riešenia na platforme Windchill.

Pre väčšie spoločnosti, ktoré majú nasadený SharePoint, predstavuje Windchill ProductPoint doplnok k Windchill-u prostredníctvom rozšírenia vývojových informácií o výrobku pre väčšie vývojové tímy a cez posilnenie spolupráce s dodávateľským reťazcom. Windchill ProductPoint predstavuje hodnotné riešenie pre tie spoločnosti, ktoré vykonávajú len výskum alebo pracujú na utajených projektoch, a ktoré potrebujú jednoduché prostredie na administráciu projektov v rámci korporátneho systému.

Plne funkčná jazyková lokalizácia umožňuje vytvorenie prezentácie UI v užívateľsky predvolenom jazyku

Windchill ProductPoint™

Vlastnosti¹

Rýchla spolupráca na vývojových informáciách výrobcu

- Web-based pracovné priestory
- Hlásenia a výstrahy
- Diskusné fóra, blogy a zoznam web stránok
- Úlohy, kalendár a MS Office integrácia

Jednoduchý prístup k ľuďom, dokumentom a informáciám

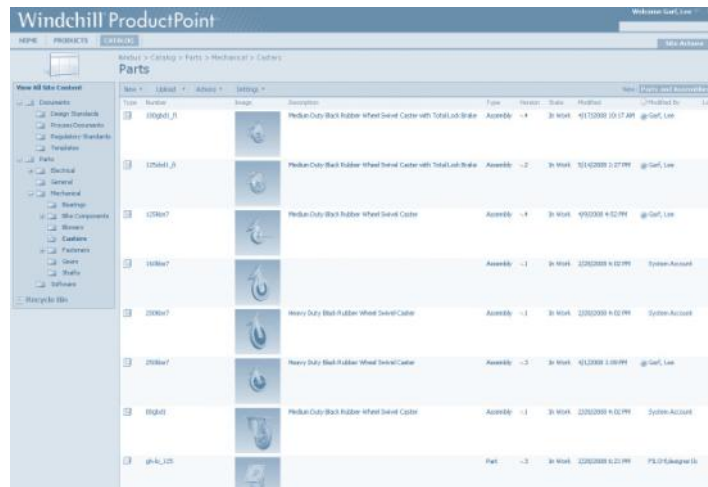
- Spolupráca na dokumentoch
- Podpora Multi-CAD (napr., Pro/ENGINEER, AutoCAD)
- Jednoduchá 3D vizualizácia
- Zobrazenie a správa štruktúrovaných informácií (štruktúra modelu a zoznam súčiastok, ktoré sa používajú)
- Vyhľadávanie (reťazové, wildcard)

Jednoduchá autorizácia a správa dokumentov

- Automatické uzamknutie a odomknutie
- Zobrazenie a opätovné opravy
- Nastavenie bezpečnosti dokumentu

Windchill interoperabilita

- Voliteľné zdieľanie CAD dát v rámci systémov Windchill²
- Voliteľná podpora prezentácie Windchill informácií (napr., zoznamy úloh) v rámci bežného prehliadača SharePoint³



Katalóg štandardných konštrukčných súčiastok vo Windchill ProductPoint

Platforma a jazyková podpora

- Klientská podpora: Iba Windows klienti
- Serverová podpora:
 - Windows Server 2003
 - Windows SharePoint Services 3.0 (vyžaduje sa a je zahrnutý vo Windows Server-i)
- Štandardná jazyková podpora:
 - angličtina, nemčina, taliančina, španielčina, francúzština, zjednodušená čínština, tradičná čínština, japončina, kórejšina
- Voliteľné: prispôsobiteľná jazyková podpora

¹ POZNÁMKA: Niektoré funkcie a vlastnosti sú určené pre budúce verzie Windchill ProductPoint. Plánované projekty sú predmetom zmeny podľa výhradného uváženia spoločnosti PTC

² Vyžaduje Windchill PLM Connector

³ Vyžaduje Windchill Portlets pre SharePoint

Pre získanie podrobných informácií o Windchill ProductPoint kontaktujte pobočky IPM SOLUTIONS.

Prešov

Kúpeľná 1/A
Tel. 051 / 7722133
Fax: 051 / 7732141

Žilina

A. Kmeťa 9
Tel. 041 / 5074711
Fax: 041 / 5074722

Bratislava

Kutuzovova 3
Tel. 02 / 44458361
Fax: 02 / 44458367