

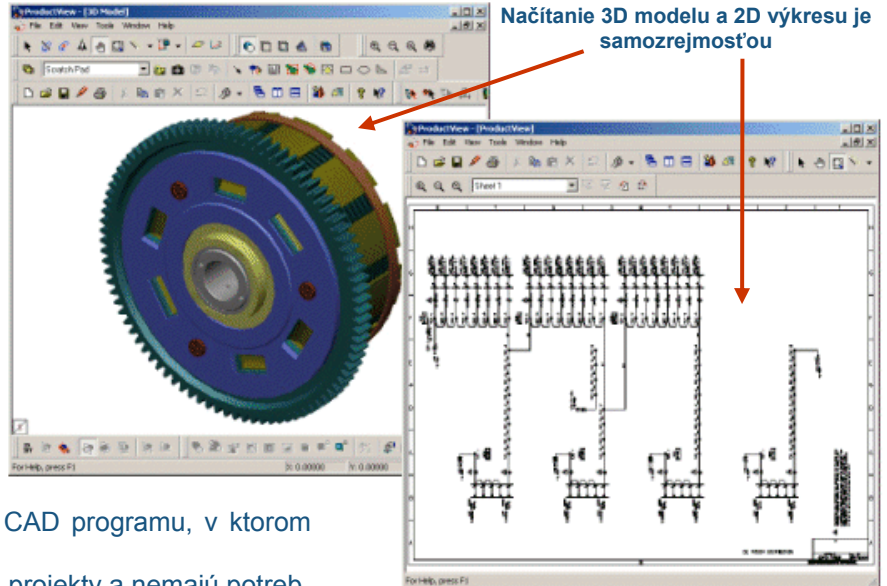
ProductView™ - výkonný vizualizačný nástroj

UNIVERZÁLNY PREHLIADAČ 3D MODELOV, 2D VÝKRESOV, DOPLNKOVEJ DOKUMENTÁCIE

ProductView je nástroj spoločnosti PTC, ktorý umožňuje aj užívateľom neskúsených v oblasti CAD a PDM aplikácií prezerat', analyzovať, značiť a porovnávať 2D a 3D CAD dáta, a to všetko v jednej aplikácii. To, čo bolo kedysi snahou a víziou, sa stalo teraz jasnou a samozrejmosťou v oblasti návrhu a vývoja a životného cyklu každého výrobku.

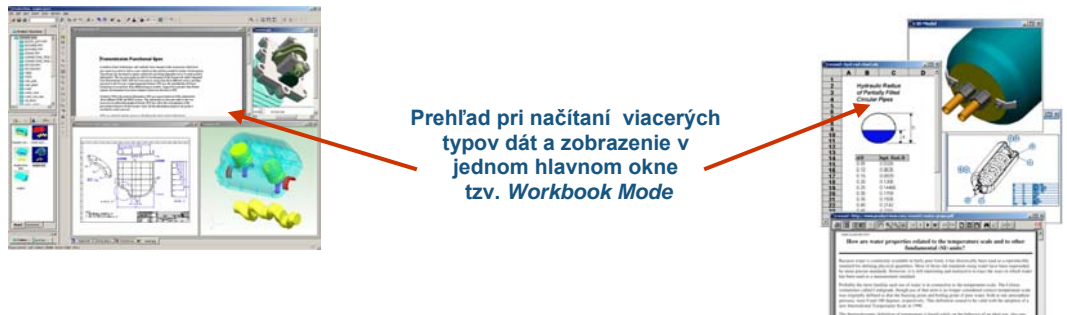
Pre koho je ProductView určený?

- Pracovníkom, ktorí nemajú prístup k danému CAD programu, v ktorom bol daný model resp. výkres vytvorený.
- Pracovníkom, ktorí potrebujú predstaviť úlohy a projekty a nemajú potrebné znalosti z CAD-aplikácií, ako napr. spojiť dokopy dva modely z rôznych CAD systémov alebo práca s veľmi veľkými zostavami.



Prednosti a špecifikácia

Veľkou prednosťou ProductView je k vizualizačným dátam možnosť nahliadať a načítavať rôzne druhy iných dát-textový súbor, tabuľkový súbor, graf, obrázok, ostatné druhy CAD-dát, ktoré boli vytvorené v inom SW produkte (CATIA, Solidworks, I-DEAS, Mentor, Cadence, UG, AutoCAD, MS Office, Lotus Notes, Dbase a pod.) Táto prednosť dovoľuje naučiť sa a používať jeden jediný produkt na nahliadanie a prácu so všetkými týmito typmi súborov, čo je obzvlášť použiteľné pri prezentáciách a kontrole projektov.



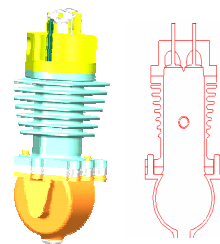
Použiteľnosť v skratke

- Rýchly a ľahký prístup všetkých pracovníkov spoločnosti k produktovým dátam
- Možnosť nahliadnutie 3D modelov a komplexných zostáv v rôznych zobrazovacích módoch: *shaded*, *wireframe*, *transparent*, *meshed* a dokonca kombinácia daných zobrazení.
- Nahliadnutie 2D dát (výkresov).
- Manipulácia z partami, zostavami: *zoom-ovanie*, *pohybovanie*, *rotácia*, *rozloženie jednotlivých častí (partov) do explodovaného stavu*.
- Vytváranie animácií a detekcia kolízií.
- Tvorba rezov.
- Zisťovanie rozmerových parametrov, polôh bodov, osí, plošné vlastnosti a nepochybne dĺžky, polomery, priemery,....
- Prístup k informáciám o produkte v určitej logickej štruktúre, ktorá je zariadená a kontrolovaná systémom PDM.
- Schopnosť načítat' zjednodušený model veľkých a komplexných častí vytvorených v odlišnom CAD systéme.
- Spracovávať a analyzovať dáta s kótami, poznámkami, rezmi a zdieľanie s ostatnými kolegami pri hodnotení dizajnu a spolupráci.

ProductView™ - výkonný vizualizačný nástroj

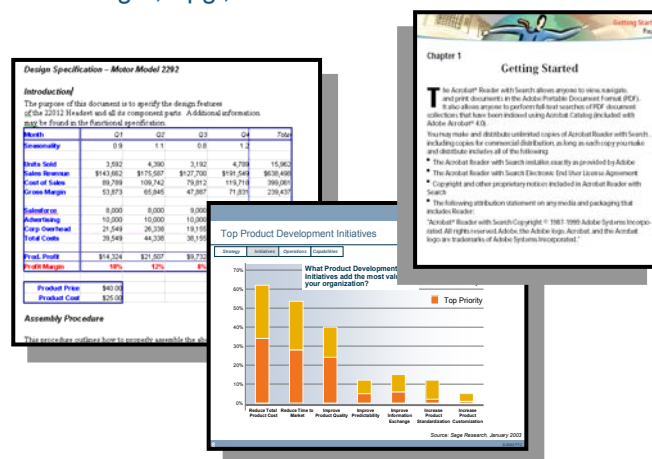
Import dát

- Product structure: *.ed; *.edz; *.edp; *.jar; *.zip
- Model: *.ol
- Simulation: *.vdi; *.vpf
- Drawing: *.plt; *.hpgl2; *.cgm; *.sld; *.hgl; *.hp; *.dwg; *.dxf
- Document: *.ps; *.doc; *.rtf; *.mpp; *.xls; *.txt
- Image: *.bmp; *.wmf; *.jpeg; *.cmp; *.g4; *.eps; . . .
- OLE object: *.wav; *.avi
- Web page: *.html; *.htm
- ECAD files: *.cc; *.ccz
- Microstation: *.dgn
- PTC Visualizer GBF/GAF: *.gbf; *.gaf
- IGES: *.igs; *.iges
- Pro/ENGINEER: *.prt; *.asm; *.drw
- Stereolithography: *.stl; *.sla
- VRML: *.vrml; *.wrl
- All Viewable Files



Export dát

- Image:
- *.bmp; *.gif; *.jpeg; *.tif; *.tga; *.wmf; *.emf
- 3D format: (okno modelu)
- *.wrl; *.stl; *.igs; *.dxf
- 2D formát: (okno výkresu)
- *.cgm; *.pgl; *.dxf



Hlavné prínosy

- **Univerzálny prehliadač** dát z akéhokoľvek CAD a PDM systému. Používa interný formát pre vizualizáciu dát, do ktorého sa dá z CAD alebo PDM systému exportovať vo vysokej kvalite.
- **Kvalita vizualizovaných dát**, ktoré majú exaktný popis geometrie (3D B-reps obálky), vrátane vlastností, ako sú kóty, tolerancie, výchylky tvaru a polohy, drsnosti a pod..
- **Rýchlosť prístupu k dátam** vďaka malej veľkosti vizualizovaných dát – spôsobené konverziou dát do interných formátov produktu ProductView (redukcia objemu dát v rozsahu 10-20x oproti zdrojovým dátam)
- **Zdieľanie po sieti** dáta umiestnené na WEB servery s možnosťou prepojenia na webový intranetový server. *Cash mechanismus*, ktorý zaisťuje aktualizáciu dát len pri zmenách zdrojových dát, čo sa prejaví zrýchleným prenosom dát po sieti.

Kto môže ProductView využívať

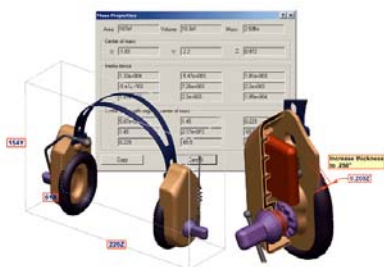
- **Vedúci projektov:** kontrola priebehu návrhu, poskytnutie spätnej reakcie a optimálny nástroj pri riadení a realizácii podnikových porád.
- **Konštruktívne oddelenie:** komunikácia s ostatnými oddeleniami alebo dodávateľmi bez poskytnutia zdrojových CAD súborov.
- **Systemová integrácia:** prehľad stavu návrhu, jeho kontrola, hodnota, uskutočnenie pohybových analýz, kontrola interferencií a nástroj na spojenie dát z rôznych CAD systémov.
- **Obchodníci:** nástroj na prezentáciu produktov zákazníkom vo forme 3D modelov.
- **Marketing:** generovanie obrázkov, tvorba animácií pre použitie v obchodnej tlači, brožúrach a pri prezentáciách.
- **Technické publikácie:** generovanie obrázkov pre technickú literatúru, manuály podľa Vašich potrieb.
- **Nákup:** poskytnutie 3D modelov a 2D výkresov dodávateľom, spolu s prehľadom možných vzniknutých otázok v rámci výkresov a modelov.
- **Technologické oddelenie:** zdokonaľovanie a rozvíjanie výrobných postupov, montážne postupy a náhľad celkového návrhu z hľadiska uskutočnenia samotnej montáže.
- **Oddelenie kvality:** prezeranie a meranie CAD modelov, preverovanie z hľadiska kvality.
- **Kontrola výroby:** prezeranie výkresov produktov, pracovných postupov a zostavných animácií.
- **Technická pomoc:** prehliadanie 3D modelov a online postupy pri diskutovaní (riešení) problémov zo zákazníkmi.
- **Oddelenie zabezpečujúce dodávky:** prehliadanie návrhu pre predbežné určenie potrebných dodávok a vypracovanie cenovej ponuky.
- **Zákaznícke oddelenie:** prehľad vlastnej štruktúry produktu za účelom prezentácie nových výrobkov, prehodnotenie alebo identifikácia zmien v rámci výrobku.

ProductView™ - výkonný vizualizačný nástroj

Možnosti ProductView

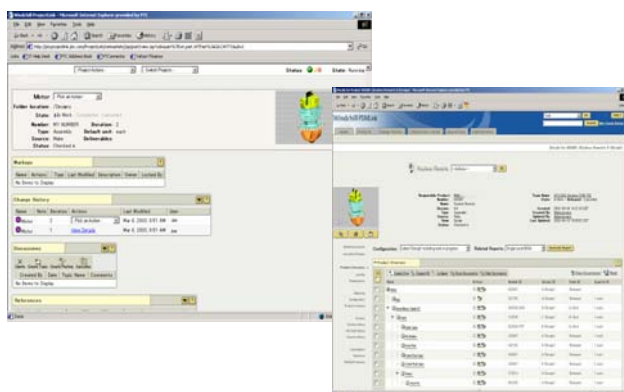
Manipulácia na displeji

Schopnosť meniť zobrazenie modelov a zostáv podľa vlastných potrieb, každý prvok zostavy môže byť zobrazený ľubovoľne, skrytý alebo rozrezaný a nepochybné rozklad nezávisle od ostatných.

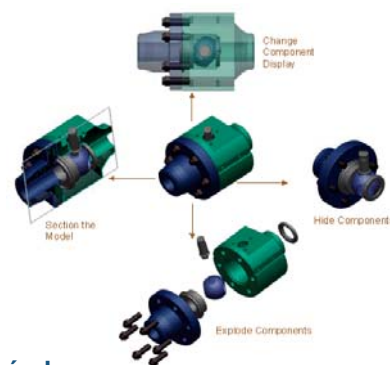


Generovanie obrázkov

Obrázky pre použitie napr. v technických dokumentoch, manuáloch alebo obchodnej literatúre sa dajú jednoducho generovať, či priamo z výkresu alebo modelu. Môžete zmeniť farbu modelov, nastavenia viditeľnosti hrán a nepochybné výsledné parametre obrázku.

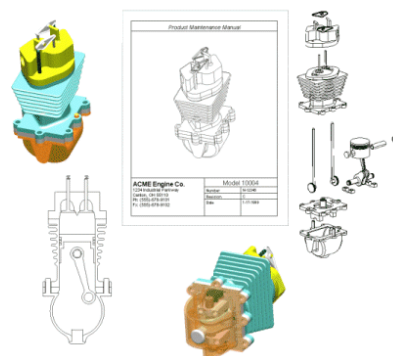


WEB-rozhranie je grafické v spolupráci s EDS-serverom



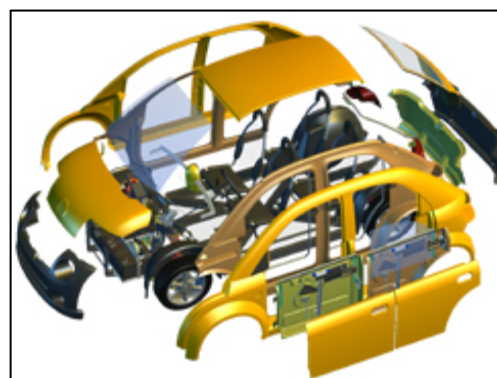
Meranie, kótovanie a poznámky

Môžete uskutočniť hĺbkové kontroly modelu vytvorením rôznych variant kót vymedzenými vzdialenosťami jednoducho z bodu do bodu a detekcia kolízií. K dokumentu, ktorý je pridaný, je možné vytvoriť značenia alebo komentáre a uložiť ich do modelu alebo publikovať na web-stránku.



Práca s veľkými zostavami

V niektorých prípadoch, zdrojové CAD modely sú kapacitne veľmi veľké, z toho dôvodu nie je v niektorých prípadoch pohodlné otvárať tieto veľké zostavy v tom danom CAD systéme. Súborový formát produktu ProductView (.ol-Object Logic) dovoľuje podstatne rýchlejšie otváranie aj takýchto zostáv, pričom sú približne 10-20x kapacitne menšie ako zdrojová dáta, čo podstatne znižuje otváracie časy aj veľkých zostáv.



Rozloženie jednotlivých dielov celkovej zostavy

Pre získanie podrobných informácií o ProductView kontaktujte pobočky IPM SOLUTIONS.

Prešov
 Kúpeľná 1/A
 Tel. 051 / 7722133
 Fax: 051 / 7732141

Žilina
 A. Kmeťa 9
 Tel. 041 / 5074711
 Fax: 041 / 5074722

Bratislava
 Kutuzovova 3
 Tel. 02 / 44458361
 Fax: 02 / 44458367