

# Windchill® ProjectLink™

RIADENIE GLOBÁLNEJ SPOLUPRÁCE, PLÁNOVANIE A RIADENIE PROJEKTOV



## Vývoj výrobku pomocou projektového riadenia spolupráce.

Windchill® ProjectLink™ je prvé riešenie, ktoré prináša komplexnú projektovú spoluprácu a to v reálnom čase, pre všetkých účastníkov Vášho početného vývojového tímu. Prináša inováciu prostredníctvom webu, virtuálnych pracovných priestorov so všetkými nástrojmi potrebnými spojiť rozdelených členov projekčného tímu spolu tak, ako by pracovali v tej istej miestnosti.

Windchill ProjectLink sa vyznačuje intuitívnou, vlastnou administráciou. Spúšťanie nových projektov je jednoduché, užívateľ sa jednoducho naloguje, nastaví si projekt so zákazníkom – definovanej predlohy, prizve účastníkov a tím následne pracuje, a to pri minimálnej IT podpore. Jednotlivé témy príručiek poskytujú užívateľom dynamické, vizuálne príklady.

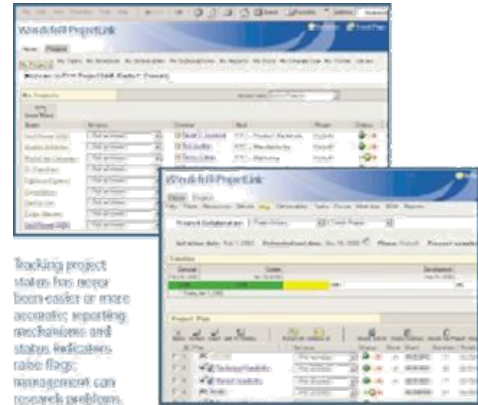
Windchill ProjectLink je rýchlo spúšťacie riešenie s jednoduchým používaním. Naša štandardná implementácia sa dá skompletizovať za dva týždne, čo prináša zníženie nákladov a väčšie výhody. Môžete si vybrať Windchill ProjectLink na báze interného použitia na Vašom serveri, alebo si môžete vybrať ASP model a zdieľať ho na partnerskom serveri.

## Windchill ProjectLink umožňuje firmám

- Posilniť inováciu prostredníctvom spolupráce v reálnom čase vo firewall alebo mimo neho s rozšíreným hodnotovým reťazcom
- Skrátii čas dodania výrobku na trh prostredníctvom spoločnej virtuálnej spolupráce rôzne rozmiestnených účastníkov projektového tímu
- Zredukovať výrobné a mimoriadne náklady včasným a presným dodaním informácií členom projektového tímu
- Odlíšiť sa od ostatných využitím pomoci interaktívnych zákazníkov, zúčastniť sa na vývoji výrobku.

## Prehľad Schopností

- Vlastný servis riadenia projektu umožňujúci užívateľom sledovať jednotlivé aktivity, úlohy, dodávky a zdroje
- Centrálny zdroj všetkých informácií vzťahujúcich sa k projektu
- Ľahká vizualizácia informácií z rôznych CAD systémov
- Efektívny proces riadenia prostredníctvom automatizovaného pracovného toku
- Zobrazenie zmien prostredníctvom príspevkov a hlásení
- Diskusné fóra
- Online stretnutia



Sledovanie štádia projektu ešte nikdy nebolo také jednoduché a presné. Reportujúce správy sú zobrazované pomocou označení, riadiaci pracovníci môžu následne preskúmať vzniknutý problém.

## Projektový Portál

Windchill ProjectLink projektový portál je určený pre pracovný tok, kde projektový tím môže sledovať rozvrh projektu, dodávky, náklady, štádiá a pridružené úlohy. Môže spracovávať informácie týkajúce sa projektu a interaktívne spolupracovať prostredníctvom unifikovaného pohľadu cez viaceré projekty.

## Užívateľský Portál

Windchill ProjectLink užívateľský portál ponúka osobné zobrazenie užívateľského špecifického projektu a aktivít. Užívateľ môže jednoducho riadiť svoje úlohy a dodávky prostredníctvom unifikovaného pohľadu cez viaceré projekty.

## Projektové Riadenia

Windchill ProjectLink umožňuje riadené spracovanie projektu, kde vlastník projektu môže nastaviť rozvrh, ku ktorému má celý tím prístup a priamo prevádzať zápisy o ich vývoji v procese. Výsledkom toho budú najaktuálnejšie informácie pre všetkých užívateľov. Tieto funkcie zahŕňajú:

- Dodávky založené na riadení projektu
- Konfigurovateľné a znovu použiteľné formy
- Automatizované dodanie a výkon predpísaných činností
- Hierarchia projektov
- Import Microsoft® Project plánu
- Export Windchill ProjectLink projektového plánu
- Nástrojový panel s dôležitými projektovými informáciami s vykonávacími príkazmi
- Správy detailných projektových dát
- Celkové projektové náklady, zdroj a sledovací proces
- Zachytenie položky a následné vykonanie spracovania
- Konfigurovateľný časový prehľad so štádiom kľúčových projektových udalostí

## Windchill® ProjectLink™

### Spracovanie Informácií

Windchill ProjectLink dokáže spracovať obrovský rozsah informácií bez ohľadu na systémy, organizačné rozdiely alebo geografické hranice. Účastníci majú prístup k autorizácii, prístupu a spracovaniu týchto dát, takže správne informácie sú k dispozícii pre členov tímu v čase ich potreby:

- Uchovanie formou súborov a kontrolovaný prístup k projektovým informáciám, ako sú špecifikácie, projekčné poznámky, výrobné plány, definície súčiastok, kusovníky, softvérové moduly a 2D a 3D návrhy
- Vstupná a výstupná kontrola funkcií pre súbežnú kontrolu Úplná história zmien
- Šablóny dokumentov
- Automatizačné alebo prípadné dokumenty a súčiastky pre prehľad a schválenie
- Prístup ku kontrole smerníc jednotlivých dokumentov, súčiastok a súborov
- Ľahká vizualizácia a navýšenie veľkého počtu dokumentových formátov
- Diskusné fóra spojené s projektovými dátami za účelom lepšej a bezpečnej spolupráce
- Osobný zápisník liniek k dôležitým informáciám
- XML import a export projektových informácií do a z iných projektov, podnikové systémy a ďalšie výmeny

### CAD Integrácia

Windchill ProjectLink je schopný riadiť spoluprácu medzi mimoriadne komplikovanými 2D a 3D konštrukčnými informáciami z viacerých CAD aplikácií:

- Priama integrácia z vedúcich MCAD nástrojov ako je Pro/ENGINEER®, Pro/DESKTOP®, CATIA®, AutoCAD®, I-DEAS®, SolidWorks® a Unigraphics® pre prezeranie a editovanie
- Riadenie štruktúry výrobu
- Vizualizácia a rozšírenie 2D a 3D dát z MCAD a ECAD nástrojov ako sú Cadence® a Mentor Graphics®
- Rovnocenná spolupráca pomocou vizualizačného softvéru
- Dáta sú spracovávané použitím nástrojov opísaných v sekcii Riadenie Informácií

### Automatizované Obchodné Procesy

Windchill ProjectLink operuje so silným pracovným tokom, ktorý automatizuje veľké množstvo obchodných procesov za účelom zjednodušenia vývoja výrobku odstránením bariér:

- Znovupoužitie pracovné šablóny automatizujú spoločné procesy
- Prispôsobiteľné formy vymedzujú úlohy procesu a priradujú ich k relevantným informáciám
- Automatická distribúcia úloh pre členov tímu
- Konečné termíny s postupmi pre súčasné a nasledujúce hlásenia
- Úkolový spätný režim za účelom pomôcť konštruktérom odstrániť závady a uľahčiť pracovný tok
- Zdokonalené definovanie schopností pracovného toku za účelom automatizácie autorských procesov, vrátane podpory vložených procesov, referencie procesov, podmienené rozvetvenie, voľby, synchronizácia, časovače, iteratívne okná



Jednoduché zobrazenie, modifikácia a rozšírenie projektových informácií.

### Komunikácia

S Windchill ProjectLink si môžu účastníci projektového tímu okamžite vymieňať informácie a aktualizovať tieto prostredníctvom týchto funkcií:

- Diskusné fóra
- Online stretnutia
- Dopisovanie a poznámkovanie

### Prispôsobiteľný a Bezpečný

Windchill ProjectLink je plne prispôsobiteľný, schopný pracovať súbežne až so stovkami, až tisíckami užívateľov. Podpora pre Oracle a Java 2 predstavuje maximálne výhody. Windchill ProjectLink ponúka tri stupne bezpečnostných funkcií potrebných pre správu projektov na Internete:

- Autentifikácia užívateľa: Využíva štandardnú web server autentifikáciu
- Prístup k projektu: Umožní Vám zablokovať činnosti v rámci diskrétného projektu
- Prístup k súboru: Umožňuje vlastníkom dát a projektovým riadiacim pracovníkom stanoviť prístupové práva pre jednotlivé foldre, dokumenty, súčiastky a CAD modely

### Podpora prostredníctvom Windchill®

Windchill ProjectLink je založený na technológii Windchill, na osvedčenej, prispôsobivej, web platforme, ktorá používa štandardnú Web technológiu za účelom poskytovania všeobecných funkcií riadenia informácií. Windchill bol budovaný od počiatku na báze vlastnej Web architektúry. Toto mu dodáva neobmedzenú kompatibilitu so štandardnými Web servermi, prehľadávačmi, Java 2EE a Java Beans, Java Server Pages, Java Message Service, HTML, HTTP, HTTPS, XML, XSL, SOAP, LDAP a Web vyhľadávačom. Windchill technológia podporuje existujúcu Web infraštruktúru, umožňujúc použiť akýkoľvek bezpečný Web model, vrátane podpory pre Oracle® 8i, čo zaisťuje vysoký výkon a ochranu uchovania dát.

Pre získanie podrobných informácií o Windchill ProjectLink kontaktujte pobočky IPM SOLUTIONS.

**Prešov**  
Kúpeľná 1/A  
Tel. 051 / 7722133  
Fax: 051 / 7732141

**Žilina**  
A. Kmeťa 9  
Tel. 041 / 5074711  
Fax: 041 / 5074722

**Bratislava**  
Kutuzovova 3  
Tel. 02 / 44458361  
Fax: 02 / 44458367