

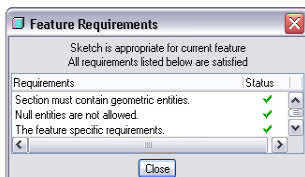
Pro/ENGINEER® Wildfire™ 4.0 - novinky

VYLEPŠENIA V NOVEJ VERZII PRO/ENGINEER WILDFIRE 4.0

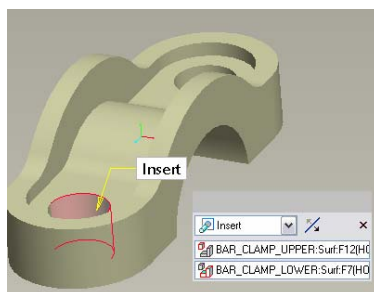


Pridané štyri nové diagnostické nástroje.

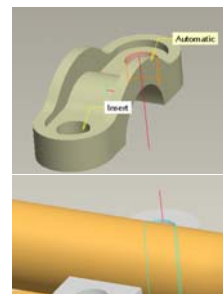
Vylepšené analýzy všeobecných problémov v skici.



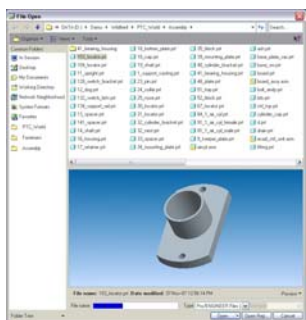
Zástupca panelu prizostavenia komponentu.



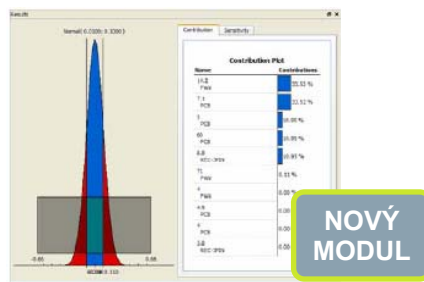
Referenčné uchopovacie body pre správny výber párovej referencie.



Vylepšené rozhranie okna File - Open.

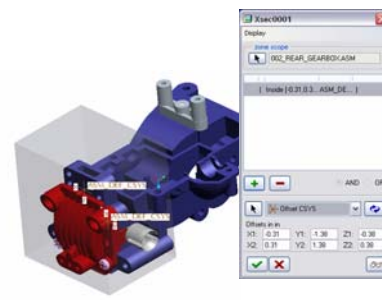


Nový modul Tolerance Analysis Extension. Dodaný **CETOL 6v** Technology.

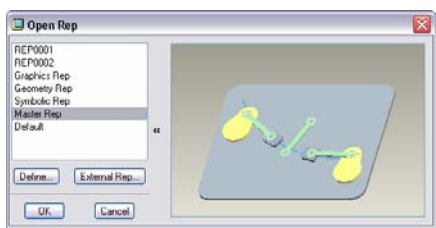


NOVÝ MODUL

Ofset od súradného systému (CSYS) s možnosťou definovať zónu.

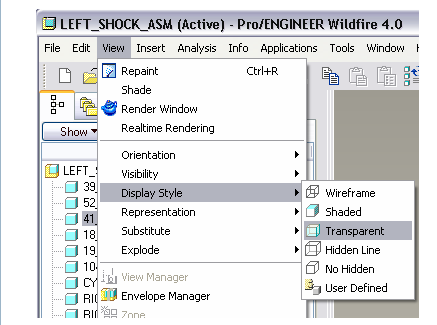


Náhľad zjednodušených reprezentácií eliminuje načítanie zlej reprezentácie.



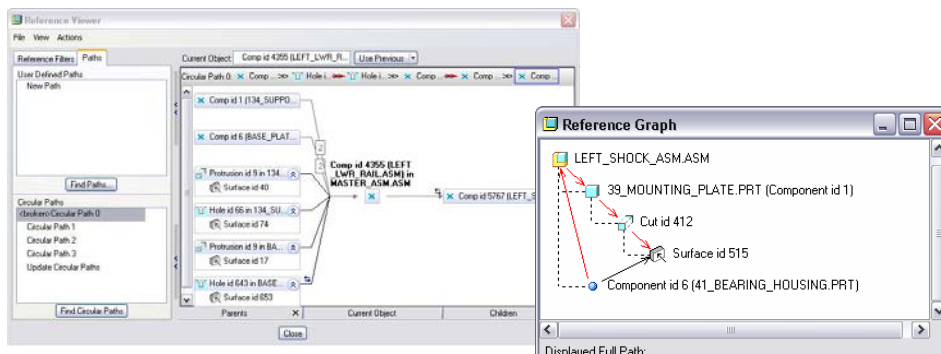
Trvale aktivovaný On-demand pri zjednodušených reprezentáciách. Úspora až 40% pamäte.

„Tlačidlo“ pre transparentné zobrazenie.



Prehliadače vzťahov Rodič-Potomok a Globálnych referencií sú teraz zjednotené do nového Prehliadača referencií.

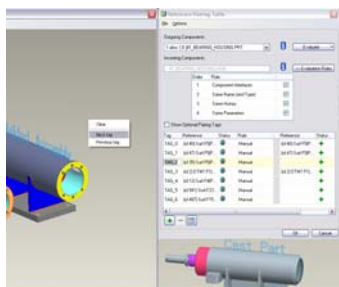
Viac funkčností je dostupných v licencií balíka Foundation.



Pro/ENGINEER® Wildfire™ 4.0 - novinky

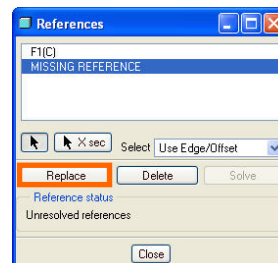


Zámena súčiastky akoukoľvek inou súčiastkou. Okamžitá zobrazenie v okne.

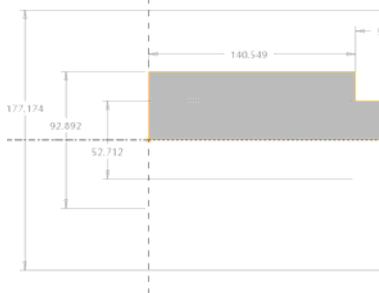


Zámena súčiastok sa môže uskutočniť s využitím párovacej tabuľky. (vyžaduje modul AAX)

Chybná alebo chýbajúca skicovacia referencia môže byť priamo nahradená v referenčnom dialógovom okne.

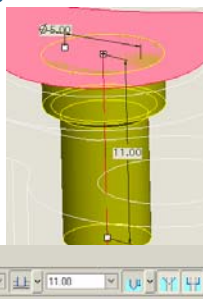


Automatická tvorba priemerových kót pri skicovaní.

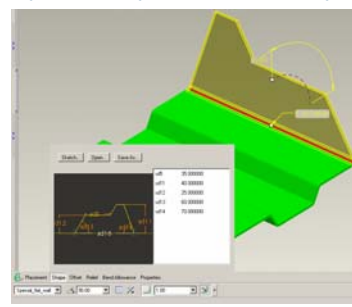


Rozšírené rozhranie pre tvorbu dier:

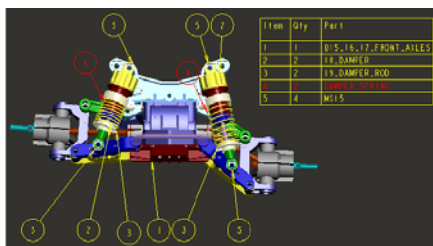
- Kužeľové zahĺbenie
- Valcové zahĺbenie
- Uholový bod
- Diera s vôľou



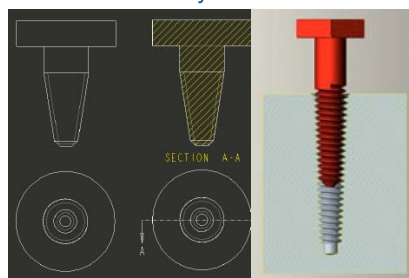
Možnosť užívateľa uložiť si vlastné skice (tvary) plechových stien na pevný disk.



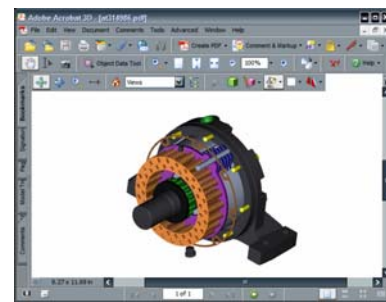
Pozície kusovníka aj pre flexibilné súčiastky.



Aplikovanie závitů na kužeľové plochy. Správne zobrazenie reprezentácie závitů vo výkrese.



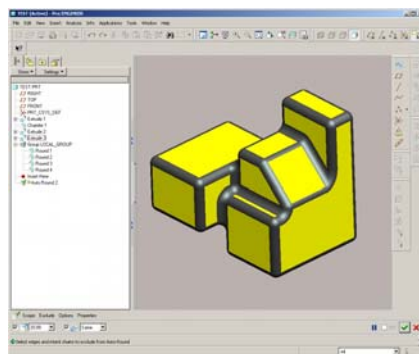
Rozhranie pre tvorbu 3D PDF súborov. Podpora U3D a 3D obrázkov.



Nový prvok **Auto Round Feature**.

Redukcia času potrebného na umiestnenie prvku zaoblenia na model.

Vytvorenie komplexného zaoblenia omnoho jednoduchšie.



„Nový prvok Auto Round Feature bol veľmi pôsobivý a dokázal umiestniť všetky zaoblenia na jednom komplexnom modeli v priebehu niekoľkých minút.“

Zákazník zúčastnený pre kvalifikačného testovania Pro/ENGINEER Wildfire 4.0.

Pro/ENGINEER® Wildfire™ 4.0 - novinky

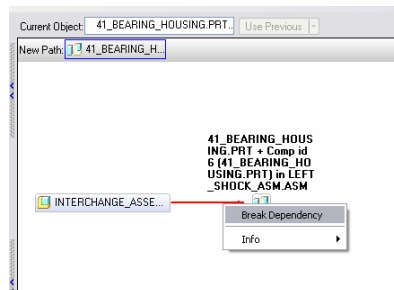


Zmena štýlu stromu modelu:

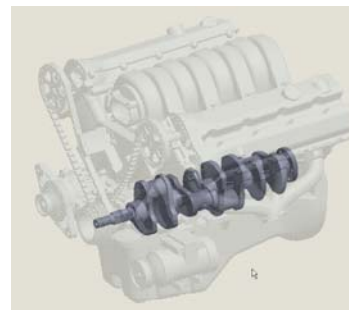
- Výber
- Pomenovanie
- Viditeľnosť
- Zvýraznenie rodičov/potomkov
- Informácie o entitách



Riadenie závislostí modelu v rámci globálneho prehliadača referencií.

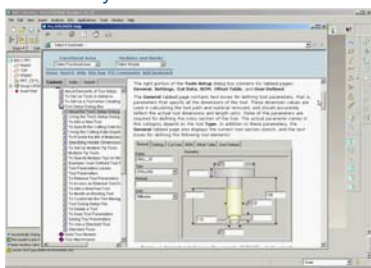


Zvýraznenie aktuálne aktívnej súčiastky.



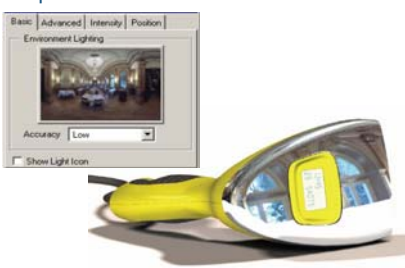
Vylepšená nápoveda.

- vylepšené možnosti vyhľadávania, prehľady problematiky a kľúčové slová.



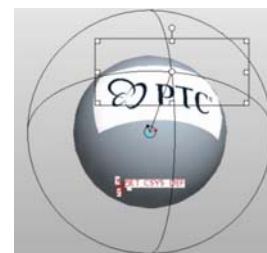
Vylepšené možnosti osvetlenia.

- podpora HDRi pre osvetlenie, reflexie a pozadia.



Dynamické umiestnenie textúry.

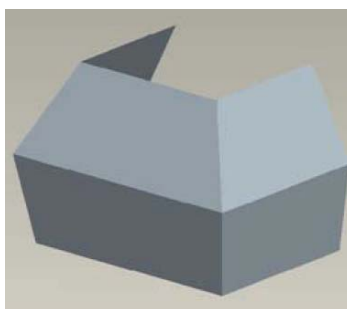
- dynamické umiestnenie a orientácia textúry pre rovinné, valcové a guľové povrchy.



Funkcia **Render Region**.

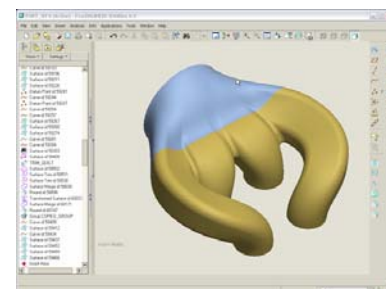


Úkosovanie plošných entít.



Zlúčenie ľubovoľného množstva plôch.

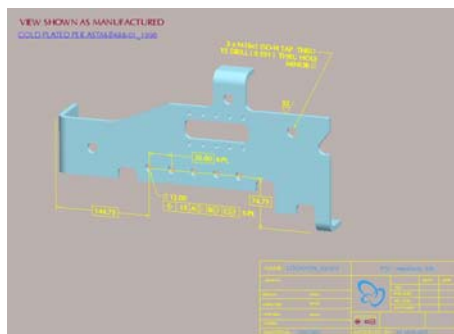
- akceptuje viac ako 2 plochy



Podpora 3D výkresov.

Vytvorenie obsahu:

- Poznámky k riadiacim kótam
- Poznámky v konštrukčných prvkoch:
 - * poznámky dier, symboly zvarov
- Viac flexibilné roviny poznámok



Použitie obsahu:

- Asociatívne poznámky z 3D do 2D
- Podpora manažéra pohľadov v ProductView
- Lokálny model je nositeľom poznámok

Pro/ENGINEER® Wildfire™ 4.0 - novinky



Nová funkčnosť pre tvorbu plošných káblov.

Zjednodušené reprezentácie potrubia.
Odstránenie požiadaviek na vytvorenie objemov.

Rozhranie pre Product View.
Výber typu reprezentovania modelu medzi importom Facet Rep alebo Exact Rep.

Definovanie rotačného profilu prostredníctvom nástrojovej lišty.

Nový Import Data Doctor.

Podpora nelineárnej pružnosti.
Použiteľné pri návrhu plastových súčiastok, elastomerov,...atď.

Zjednotená inštalácia Pro/MECHANICA a Pro/ENGINEER.

Priama editácia plochy.
Výkonná, flexibilná editácia, zachovanie pôvodných operácií zmien.

Štýly v zostavnom móde.
Možnosť tvoriť štýly zobrazenia geometrie v rámci zostavy.

Funkčnosť Feature Recognition Tool.

PREDTÝM

- žiadna štruktúra
- žiadne kóty
- žiadna flexibilita

POTOM

štruktúrovaný model s kótami,
= flexibilita

Pro/ENGINEER® Wildfire™ 4.0 - novinky



Moderné užívateľské rozhranie pre NC parametre.

Automatické vytvorenie a umiestnenie polotovaru.

Preddefinované farby pre plochy vytvorené príkazom **Deliaca plochy**.

Vplyv Pro/CMM na užívateľský model v Pro/NC.

Kinematika stroja v Pro/NC.

Pridanie materiálu na hranu steny plechovej súčiastky.

Jednoznačná definícia uchopovacích uzlov pre referencie (zelené).

Spojenie s nekonečným trením v Pro/MECHANICA.
Spojené modely nepotrebujú žiadne iné väzby.

Diagnostické Informácie v Pro/MECHANICA.
Jednoduchšie pochopenie sieťovania a riešenia problémov.

Manažér spojenia súčiastok v zostave v Pro/MECHANICA.
Jednoduchšie povhopenie umiestnenia väzieb, spojení, atď.

Pre získanie podrobných informácií o Pro/ENGINEER Wildfire 4.0 kontaktujte pobočky IPM SOLUTIONS.

Prešov
Kúpeľná 1/A
Tel. 051 / 7722133
Fax: 051 / 7732141

Žilina
A. Kmeťa 9
Tel. 041 / 5074711
Fax: 041 / 5074722

Bratislava
Kutuzovova 3
Tel. 02 / 44458361
Fax: 02 / 44458367

