

Pro/ENGINEER® „Lite“ moduly

ROZŠÍRENIE FUNKČNOSTI ZÁKLADNÝCH KONŠTRUKČNÝCH BALÍKOV



Našou snahou je poskytnúť Vám kvalitný program prispievajúci k zlepšeniu kvality produktu a optimalizácii doby spracovania. Usilujeme sa priniesť na trh nové výnimočné produkty a know-how, ktoré by neustále spĺňali Vaše špecializované požiadavky. Na základe neustále sa zvyšujúcich požiadaviek trhu ako aj užívateľov softvéru Pro/ENGINEER na vyššiu komplexnosť, funkčnosť a univerzálnosť 3D konštrukčných softvérových riešení, pristúpilo PTC k rozšíreniu funkčnosti najpoužívanejších základných konštrukčných balíkov Pro/ENGINEER Basic Drafting Package (BDP) a Pro/ENGINEER Foundation XE (FXE) o päť nových "Lite" modulov:

CAE Lite

Užívateľ získa funkčnosť umožňujúca riešiť statické štrukturálne napäťové analýzy na úrovni súčiastok a aj zostáv a tým optimalizovať konštrukčný návrh z hľadiska pevnosti ešte v rámci vývoja a návrhu výrobu - úspora nákladov spojených s testovaním prototypov.

CAM Lite

Užívateľ získa integrovanú funkčnosť a možnosti 2,5-osého obrábania svojich výrobkov. Využíva informácie obsiahnuté v objemových modeloch Pro/ENGINEER -a na automatizáciu procesu programovania - skrátenie času uvedenia výrobu na trh spojená s úsporou nákladov.

Manikin Lite

Užívateľ môže vložiť a manipulovať v rámci koncepcie návrhu výrobu s digitálnou postavou človeka (obsluhy) za účelom demonštrácie a analýzy vplyvu danej technológie na človeka a zistenia možností interakcií medzi technológiou (výrobkom) a obsluhou.

EFX Lite

Predstavte si, že ste schopní vytvoriť kvalitnú priehradovú konštrukciu za niekoľko hodín, namiesto dní alebo týždňov. Použitím špecializovaného Lite modulu Expert Framework Extension (EFX) získate vysokovýkonný konštruktérsky nástroj s touto možnosťou. Automatizovaním rutinných činností stratíte menej času únavnou opakujúcou sa konštrukciou a získavate priestor na inovácie samotnej konštrukcie.

Creepage Lite

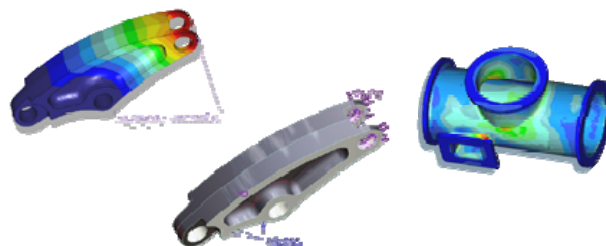
Užívateľ môže v rámci konštrukcie elektrotechnických zariadení riešiť „Creepage“ analýzu, t.j. identifikácia najkratšej cesty (vzdialenosti) medzi dvoma vodivými prvkami, alebo medzi vodivým prvkom a vonkajšou plochou púzdra-obalu (izolantu), pričom vzdialenosť je meraná pozdĺž plochy izolanta.

Pro/ENGINEER® „Lite“ moduly

Základná charakteristika

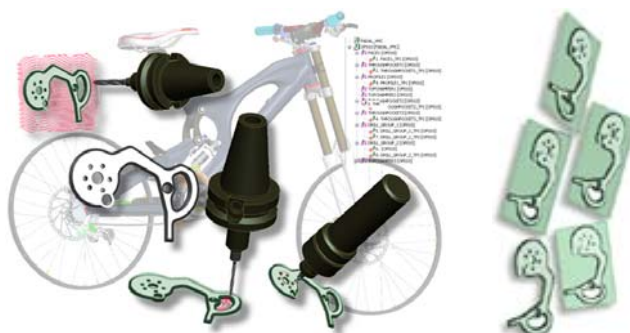
CAE Lite

- Statické štrukturálne analýzy pre súčiastky a zostavy, zaťaženia - sila, tlak, tiaž
- väzby - posunutia, čapová, rovinná, bodová väzba
- plná funkčnosť výstupov analýz pre spracovanie v iných CAE aplikáciách
- plná kompatibilita s modulom Pro/ENGINEER Mechanica Option



CAM Lite

- základný CAM systém pre 2 ½ - osé obrábanie frézovaním prizmatických súčiastok
- možnosť 4 a 5-osého polohovania
- založené na dielenská terminológia - vrtanie, obrábanie tvarových častí modelov, Pocket, slot, chamfer, atď
- pohodlné a intuitívne ovládanie na základe ikoniek a dialógových okien. Neobsahuje "Roletové Menu"
- jednoduchá identifikácia zostávajúceho materiálu na obrábaných modeloch
- Výstup len v G-kódoch pre riadiaci systém Fanuc, alebo CL súbor
- plná kompatibilita s CAM modulmi Pro/ENGINEERa,



Manikin Lite

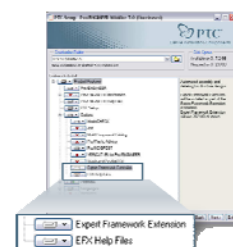
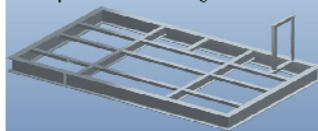
- možnosť vloženia, umiestnenia, natočenia a manipulácie postavy človeka do scény
- obmedzená manipulácia - presúvanie a umiestnenie len v 2D
- bez ergonomických analýz, vytvorenia obálky, kužeľa pohľadu, okna pohľadu
- návrh obsahujúci postavu človeka, nie je možné uložiť
- plná kompatibilita s modulom Pro/ENGINEER Manikin Extension



EFX Lite

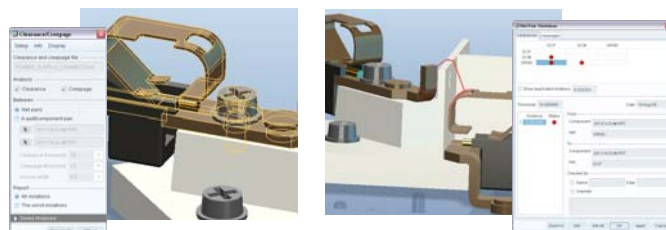
- dostupné sú všetky príkazy v rámci EFX
- plný prístup do knižnice
- obmedzenia v rámci jednej zostavy, alebo jedného sedenia:
 - 20 nosníkových a/alebo spojovacích elementov
 - 10 skrutkových a/alebo kolíkových spojov
 - Import/Export do neutrálneho súboru
- plná kompatibilita s modulom Pro/ENGINEER Expert Framework Extension

Example frame built using EFX Lite



Creepage Lite

- možnosť Creepage analýzy medzi dvoma zvolenými prvkami, alebo plochami
- Clearance analýza nie je dostupná
- výsledky analýzy nie je možné uložiť
- nie je možná analýza siete prvkov
- plná kompatibilita s modulom Pro/ENGINEER Spark Analysis Extension



Pre získanie podrobných informácií o Pro/ENGINEER „Lite“ moduloch kontaktujte pobočky IPM SOLUTIONS.

Prešov
 Kúpeľná 1/A
 Tel. 051 / 7722133
 Fax: 051 / 7732141

Žilina
 A. Kmeťa 9
 Tel. 041 / 5074711
 Fax: 041 / 5074722

Bratislava
 Kutuzovova 3
 Tel. 02 / 44458361
 Fax: 02 / 44458367