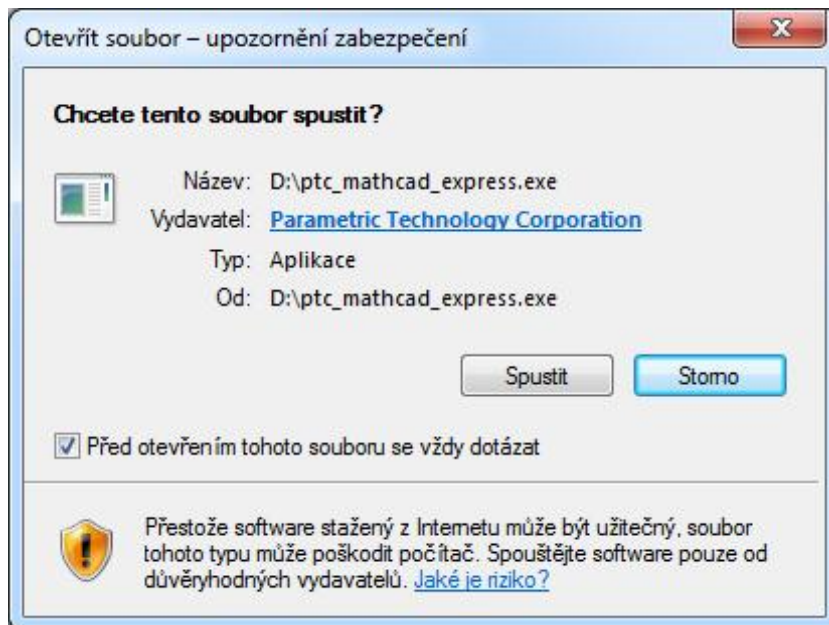
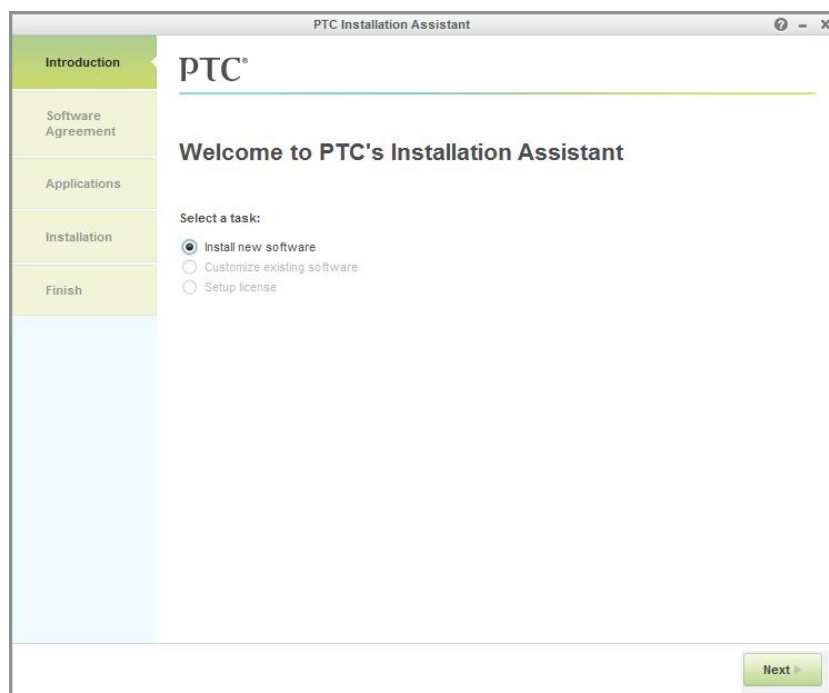


Postup inštalácie DEMO programu Mathcad Express

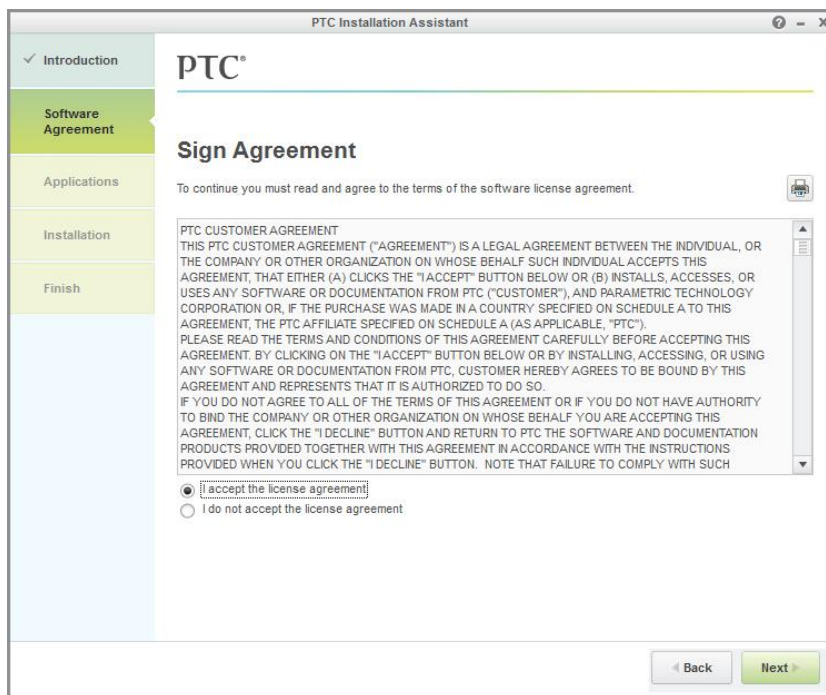
1. Prv, než zahájite inštaláciu programu Mathcad Express overte si, či máte na vašom PC nainštalované dve podporné aplikácie ([Microsoft MSXML](#), [.NET Framework](#)).
2. Inštaláciu DEMO programu **Mathcad Express** spustíte dvoj-klikom na stiahnutý súbor „**ptc_mathcad_express.exe**“ . Kliknite na **Spustiť (Run)**:



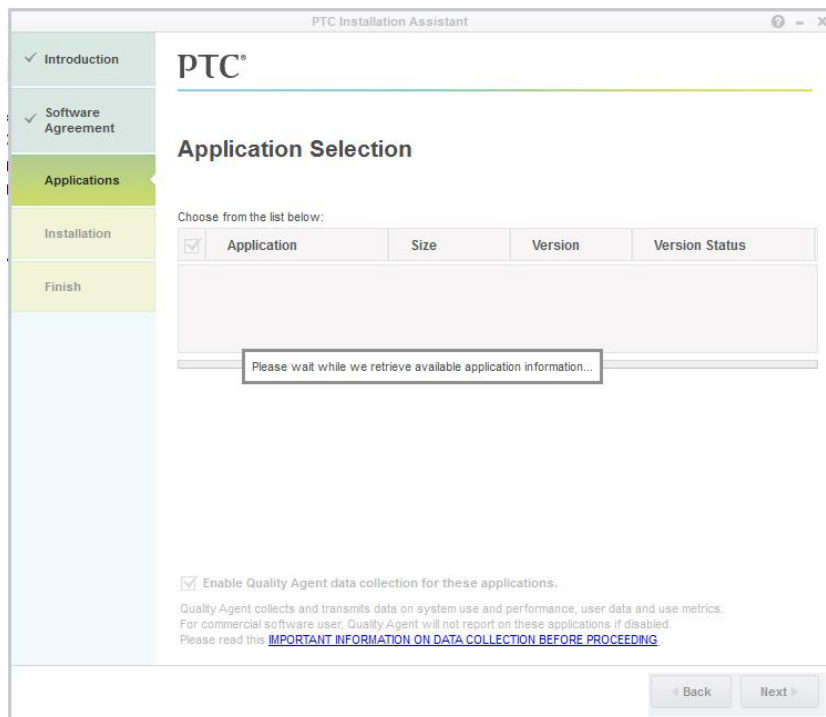
3. Zvolte inštaláciu **Install new software** a kliknete na **Next**.



4. Kliknite na **I accept the license agreement** a kliknite na **Next**.

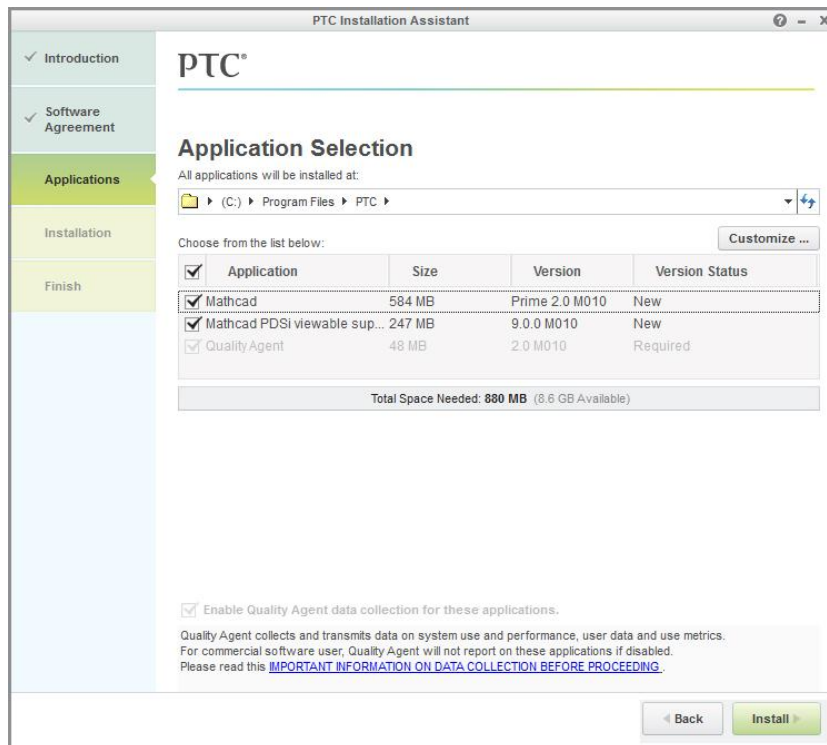


5. Počkajte, kým systém overí dostupnosť všetkých požadovaných podporných aplikácií ([Microsoft MSXML](#), [.NET Framework](#)).

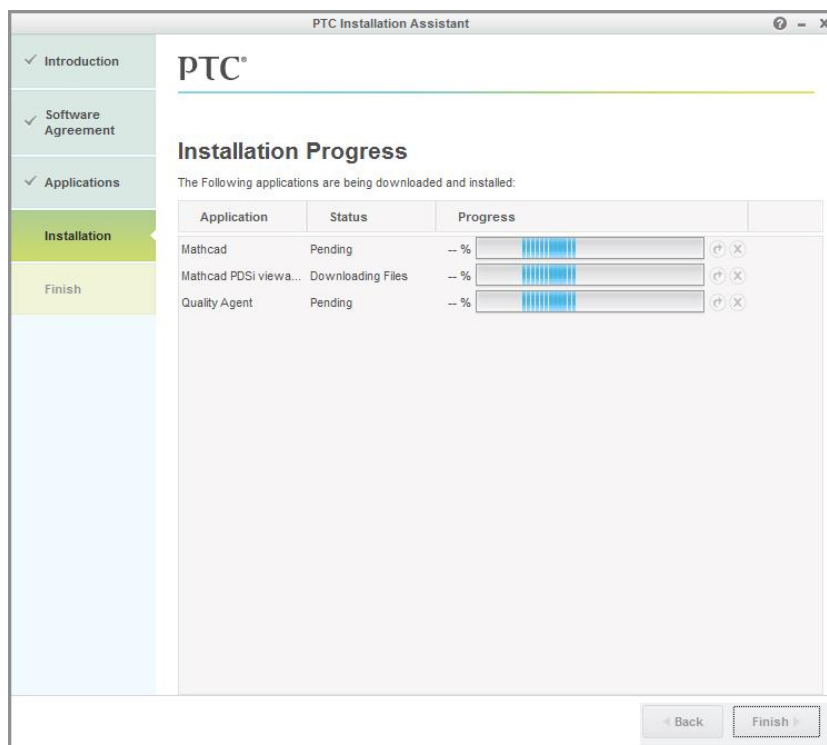


V prípade, že nemáte nainštalovanú niektorú z uvedených podporných aplikácií, inštalácia sa predčasne ukončí (zastaví).

6. Zvoľte alebo ponechajte cestu, kde bude program nainštalovaný a kliknite na **Install**.

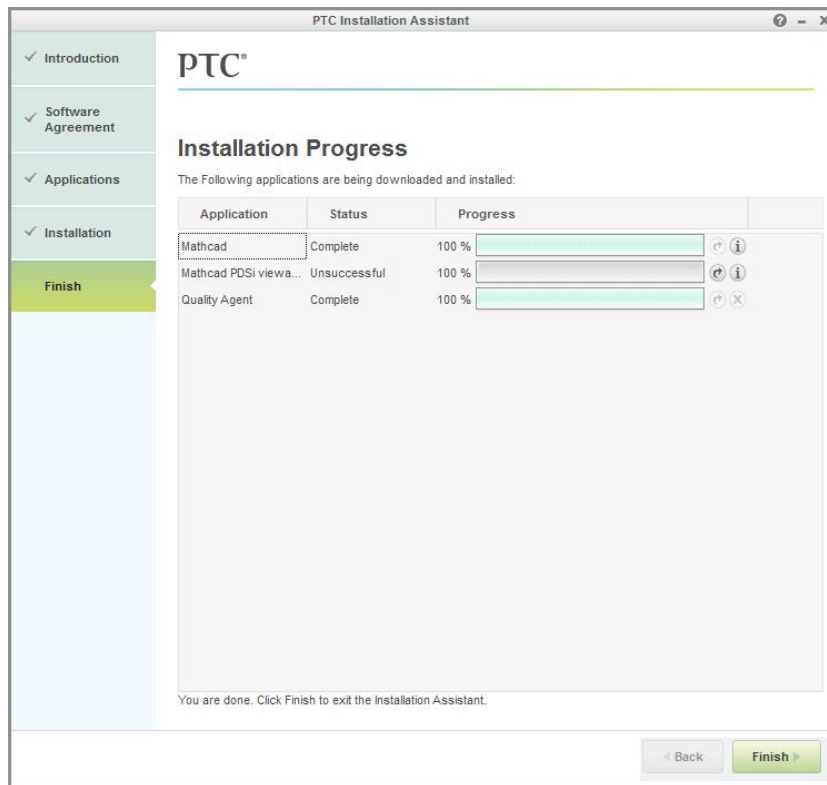


7. Počkajte dokiaľ systém nainštaluje všetky súčasti softvéru **Mathcad Express**.

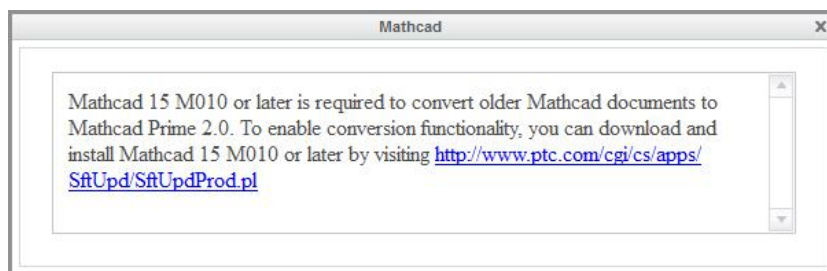


Systém postupne nainštaluje: **Quality Agent, Mathcad PDSi Viewable support, Mathcad**

8. Po nainštalovaní kliknite na **Finish**.

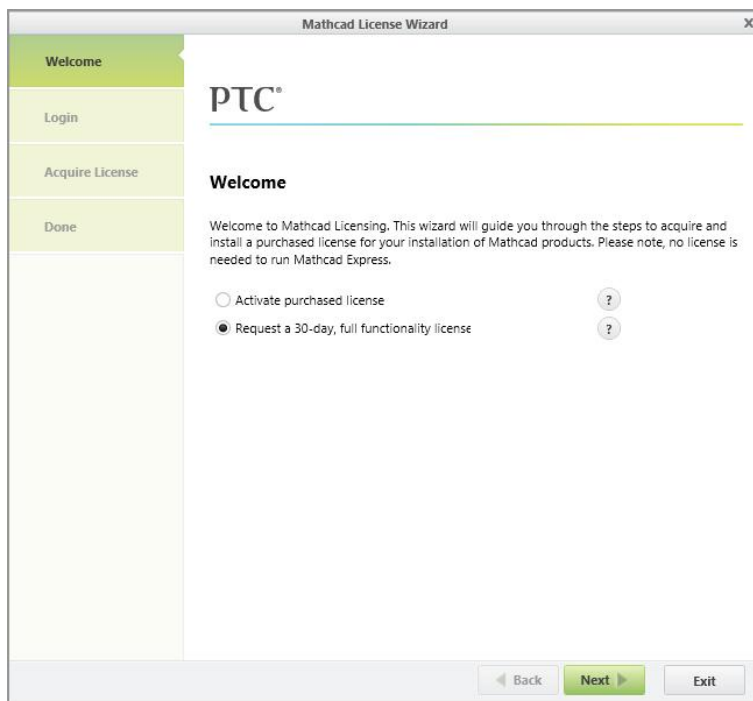


9. Pre otvorenie Mathcad dokumentov vo verzii Mathcad Express vytvorených v staršej verzii ako napr. Mathcad 15, je potrebné pre konverziu mať nainštalovaný aj Mathcad 15 M010.

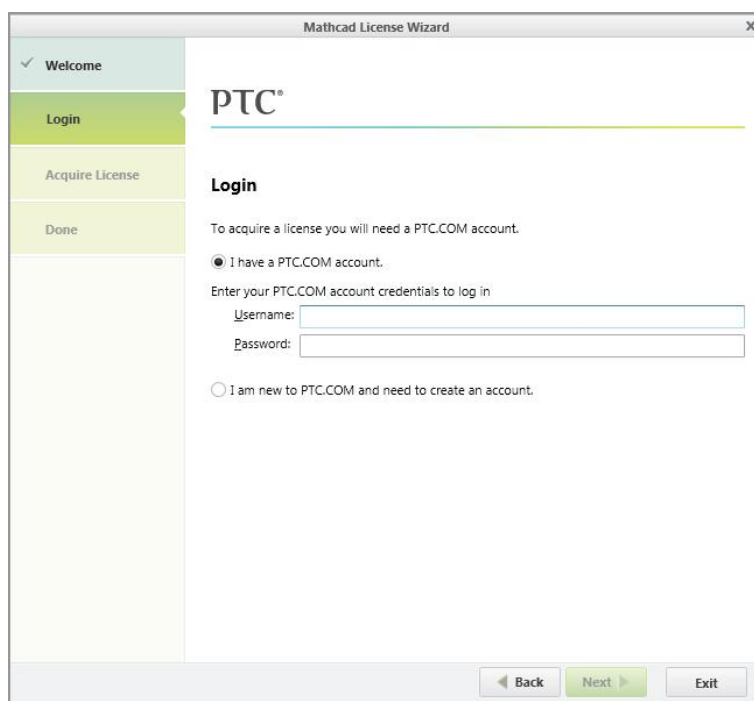


Vyžiadanie licencie

10. Po úspešnej inštalácii spustíte Mathcad Prime 2.0 pomocou ikonky na ploche. Zvoľte typ licencie **Request a 30-day, full functionality license** a kliknete na **Next**.



11. Pokiaľ už máte vytvorený PTC.COM účet, zvoľte **I have a PTC.COM account**. Do políčka „Username“ a „Password“ zadajte svoje prihlasovacie meno a heslo. Kliknite na **Next**.



12. Pokiaľ ešte nemáte na PTC.COM vytvorený účet, zvolíte **I am new to PTC.COM and need to create an account** a kliknete na **Next**.

The screenshot shows the 'Mathcad License Wizard' window. On the left is a vertical navigation pane with five items: 'Welcome' (checked), 'Login' (highlighted in green), 'Create PTC Account', 'Acquire License', and 'Done'. The main area features the PTC logo at the top, followed by the heading 'Login'. Below this, it states 'To acquire a license you will need a PTC.COM account.' There are two radio button options: 'I have a PTC.COM account.' (unselected) and 'I am new to PTC.COM and need to create an account.' (selected). Under the first option, there are input fields for 'Username:' and 'Password:'. At the bottom of the window are three buttons: 'Back', 'Next' (highlighted in green), and 'Exit'.

13. Vyplňte registračný formulár pre vytvorenie **PTC.COM účtu**. Kliknite na **Create Account**.

The screenshot shows the 'Mathcad License Wizard' window at the 'Create PTC Account' step. The left navigation pane now has 'Welcome' and 'Login' checked, and 'Create PTC Account' highlighted in green. The main area is titled 'Create PTC Account' and asks the user to 'Enter the information below to create a basic PTC.COM account.' The form contains several input fields: 'First name:', 'Last name:', 'Email:', 'Password:', 'Retype password:', 'Title:', 'Company:', 'Address:', 'City:', 'State/Province:' (a dropdown menu), 'Zip/Postal Code:', 'Country:' (a dropdown menu with 'Czech Republic (CZ)' selected), and 'Phone:'. There is also an unchecked checkbox labeled 'I am a student'. At the bottom of the window are three buttons: 'Back', 'Create Account' (highlighted in green), and 'Exit'.

14. Zaškrtnite voľbu **Mathcad Prime 2.0** pre vyžiadanie príslušnej licencie. Kliknite na **Acquire License**. Systém v pozadí prostredníctvom internetu vygeneruje požadovanú licenciu a nahrá ju do inštalačného adresára Mathcad na vašom PC.

