

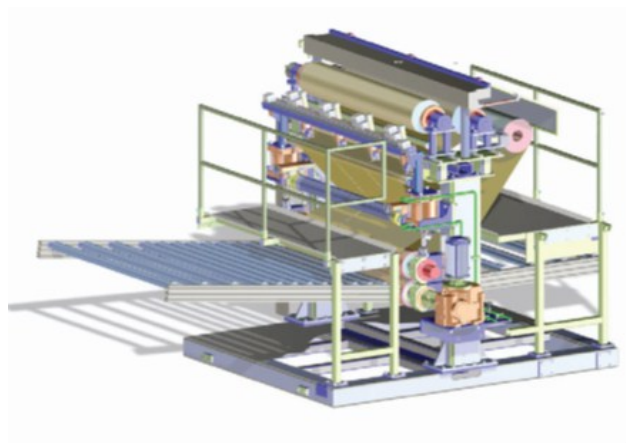
PTC Creo Elements/Direct

KOMPLEXNÉ VÝVOJOVÉ PROSTREDIE PRE VAŠU PRIAMU PRÁCU V 3D CAD PRODUKTOVOM DIZAJNE

Creo Elements/Direct je určený pre lídrov v inováciách vo výrobe a v priemyselných odvetviach, ktoré čelia neustálemu marketingovému tlaku. Veľa z celosvetovo najznámejších produkčných spoločností závisí na programe Creo Elements/Direct kvôli priamemu riadeniu 3D procesov vývoja výrobkov, tak aby boli schopné vyrábať výrobky stále v kratších a kratších časových úsekoch, aby boli schopné vytvoriť dizajn výrobkov čo najrýchlejšie a aby reagovali na nepredvídateľné požiadavky na zmeny dizajnu výrobkov.

Ak hľadáte maximálnu jednoduchosť a flexibilitu pri vytváraní jednorazových návrhov, alebo pri zmenách existujúcich návrhov súčiastok, tak „Direct Modeling“ je pri tvorách 3D dizajnov tá pravá voľba. Čoraz viac spoločností pridáva 3D modelovanie do ich procesu vytvárania produktov, Tak ako sa skracujú časy uvedenia výrobkov na trh, zvyšuje sa dopyt zákazníkov po nových produktoch, zvyšuje sa aj dopyt po stále zložitejších funkciách výrobkov.

Creo Elements/Direct rieši tieto problémy priamym 3D CAD softvérom, CAE a správou produktových dát, ktoré poskytujú optimálnu úroveň flexibility návrhu.



Creo Elements/Direct je komplexné vývojové prostredie pre inžinierske tímy, ktoré preferujú priame modelovanie.

Jednoduchosť. Flexibilita. Rýchlosť. Kompatibilita.

Creo Elements/Direct poskytuje rýchlosť, flexibilitu a schopnosť rýchlo reagovať na zmeny zákazníkov, ktorí sledujú dizajnovú stratégiu. Spoločnosť PTC ako priekopník a líder v oblasti priameho modelovania a produkt Creo Elements/Direct Vám poskytne jedinečnú flexibilitu pri celom procese vývoja výrobku.

Jednoduchosť. Intuitívny dizajn výrobkov používaných na priame modelovanie, okamžité interakcie geometrie modelu (model sa aktualizuje priamo počas modelovania).

Creo Elements/Direct jedinečne zachytáva menej informácií definície modelu pre zjednodušenie práce a kvôli vyššej flexibilita produktu pri procese dizajnu. Dizajn produktu je možné vyvíjať voľne a bez potreby dizajnérov predvídať následné zmeny dizajnu, alebo zachovania konštrukčnej logiky ako okrajových podmienok. Ako výsledok vašej snahy je jednoducho vytvorená geometria v 3D CAD systéme Creo Elements/Direct. V dôsledku toho je veľkosť súborov vytvorená pomocou priameho modelovania o dve tretiny menšia ako súbory vytvorené pomocou parametrického modelovania a teda robí vaše súbory jednoduchšie pre modifikovanie, archiváciu, zdieľanie a následný prístup z druhých pracovných staníc.

Flexibilita. Ľahké riešenie neočakávaných konštrukčných zmien jednotlivých produktov. Vzhľadom k tomu, že model je vytváraný a upravovaný pomocou priameho modelovania, priamo vykazuje zmeny počas modelovania a tak v celom procese návrhu je k dispozícii jedinečná flexibilita práce. Preto môžete ľahko upraviť dizajn tam kde iní už nemôžu, podobne ako môžete otvoriť a pokračovať v práci napríklad v existujúcom dokumente microsoft word. Modelovanie v Creo Elements/Direct Vám poskytuje flexibilitu niekoľkými ďalšími spôsobmi tým, že Vám umožní zareagovať na zmeny v zložení konštrukčného tímu, alebo Vám umožní pracovať s dátami z akéhokoľvek 3D alebo 2D CAD systému, tak ako by to boli vaše natívne dáta.

tak ako by to boli vaše natívne dáta.

Rýchlosť. Jednoduché na používanie a ľahko naučiteľné Creo Elements/Direct umožňuje inžinierom odobrať týždne času, dokonca aj mesiace z projektových plánov.

Pre inžinierov a dizajnérov, ktorí sa potrebujú ľahko naučiť alebo získať skúsenosti, poskytuje Creo Elements/Direct intuitívne užívateľské rozhranie založené na rozhraní ribbonu konzistentné naprieč všetkými aplikáciami Creo. To znižuje krivku učenia pre nových užívateľov a zároveň umožňuje dizajnérom byť viac produktívni. Navyše, existujúci 2D dizajnéri môžu prenášať svoje zručnosti a rýchlejšie sa adaptovať na 3D priame modelovanie v krátkej dobe niekoľkých týždňov. Creo Elements/Direct poskytuje jednoduchosť 2D s výkonom 3D.

Kompatibilita. Uvedomte si väčšiu hodnotu z vývoja produktu s integrovaným PTC produkčným vývojovým systémom (product development system -PDS).

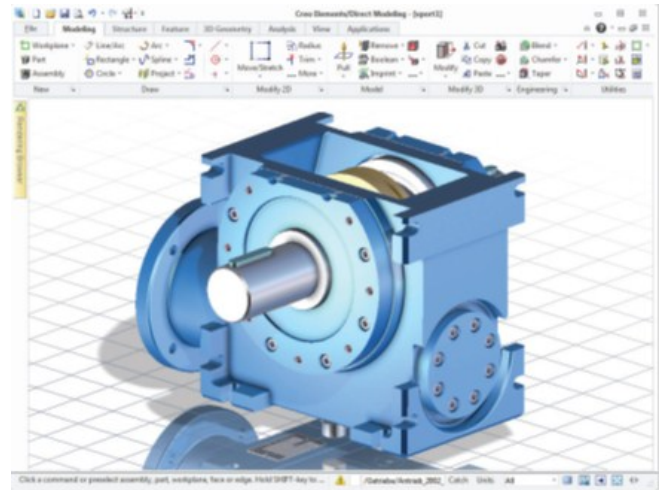
Ako súčasť PTC integrovaného PDS Creo Elements/Direct Vám dá bezproblémové užívateľské skúsenosti s ostatnými časťami veľkej rodiny PTC produktov, vrátane ďalších Creo aplikácií, Arbortexu, Mathcadu a Windchillu.

Creo Elements/Direct Modeling – svetová jednotka v oblasti priameho 3D CAD modelovania

Creo Elements/Direct Modeling je najľahší 3D CAD systém z hľadiska učenia a používania. Creo Elements/Direct poskytuje ľahký 3D dizajnový prístup, ktorý Vám pomôže urýchliť veľa z vašich inžinierskych procesov vrátane:

- Koncept vývoja.
- Verifikácia a validácia.
- Návrh systému.
- Návrh dizajnu.
- Detailný dizajn.

Creo Elements/Direct Modeling uľahčuje vytváranie a úpravy 3D modelov rýchlo a flexibilne. Creo Elements/Direct Modeling je vybavený rozsiahlym zoznamom funkcií pre inovatívnych zákazníkov, ktorí vyžadujú rýchlosť a pružnosť pri zmenách výrobkov.



Priamy prístup k navrhovaniu v 3D CAD systéme umožňuje vytváranie a modifikáciu 3D návrhov rýchlo, jednoducho a flexibilne. Môžete rýchlo vyvíjať dizajn výrobu v nepredvídateľných a nových smeroch. Keď zmeny nemôžeme očakávať v predstihu.

Kľúčové výhody systému Creo Elements/Direct Modeling

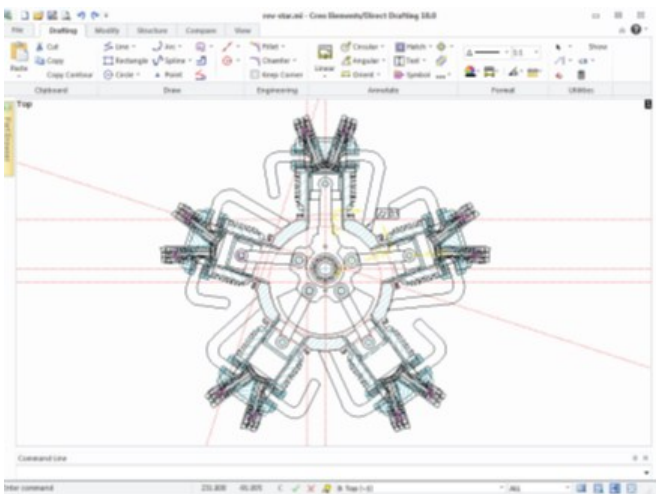
- Optimalizácia a koncepcie rozvoja, podrobný návrh a návrh procesov systému.
- Rýchle vytváranie a úpravy 3D súčiastok a zostáv.
- Zníženie dizajnových cyklov pomocou využitia existujúcich modelov, alebo radikálne transformácie, súčasných návrhov do nových a úplne rozdielnych produktov.
- Prispôsobenie hlavným nečakaným zmenám v rôznom štádiu vývoja pri zachovaní plánovaných termínov.
- Zvýšenie technickej produktivity tým, že sa odstráni zdroj prekážok a meškание projektov prostredníctvom flexibilných konštrukčných tímov a pomocou lepšej podpory mimo zdrojových procesov dizajnu.
- Priame využitie multi-zdrojových CAD dát od dodávateľov a subdodávateľov v procese návrhu.
- Ľahký presun z 2D do 3D a ľahké prepínanie z iných 3D CAD systémov, vedomie že všetky staršie verzie 2D a 3D CAD dát nadväzujú na Creo Elements/Direct Modeling.
- Rozšírite svoje možnosti dizajnu pomocou Creo aplikácií ako Creo Parametric, Creo Simulate, a Creo View MCAD.

- Rozšírite svoje možnosti dizajnu pomocou Creo aplikácií ako Creo Parametric, Creo Simulate, a Creo View MCAD.

Creo Elements/Direct Drafting – pre profesionálny 2D dizajn a projektovanie

Spoločnosti, ktoré používajú 2D CAD systémy pre koncepciu dizajnu a podrobné procesy návrhov môžu využiť Creo Elements/Direct Drafting. Program bol vyvinutý exkluzívne pre strojníkov dizajnérov a inžinierov. S pomocou Creo Elements/Direct Drafting môžete dosiahnuť novú úroveň produktivity inovácie súčiastok a montáže zostáv pomocou 2D príkazov.

Creo Elements/Direct Drafting je kompletný 2D systém vyvinutý pre potreby strojníkov inžinierov a dizajnérov.



Kľúčové výhody softvéru Creo Elements/Direct Drafting

- Vyhovuje 2D potrebám dizajnérov a strojníkov inžinierov v oblasti vývoja produktov.
- Ľahko a rýchlo uplatňuje inovácie súčiastok a zostáv, ktoré inžinieri navrhujú a vyrábajú pomocou 2D.
- Automatizuje vývojové procesy a je prispôsobiteľný a programovateľný a tak môže byť ušitý na mieru pre jednotlivé spoločnosti.
- Ponúka jednoduchý presun z Creo Elements/Direct Drafting do priemyselného softvéru Creo Elements/Direct Modeling.

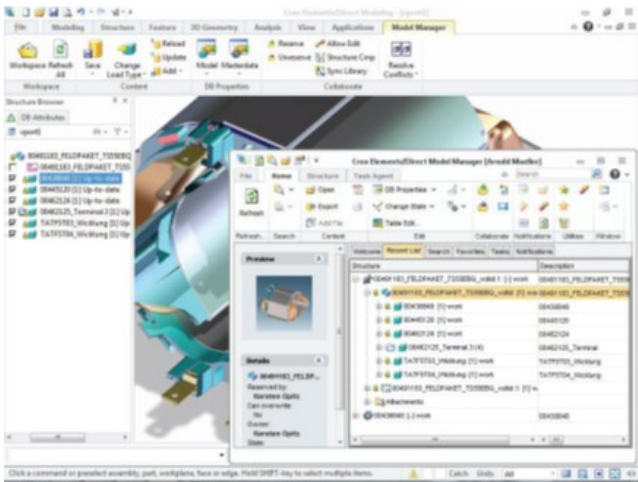
Creo Elements/Direct model Manager a Drawing Manager – integrácia správy dát medzi 3D a 2D systémami

Creo Elements/Direct model Manager a Drawing Manager – integrácia správy dát medzi 3D a 2D systémami

Integrácia vašich 3D a 2D dát (PDM – Product Data Management) je jednoduchá pomocou softvérov Creo Elements/Direct Model Manager a Creo Elements/Direct Drawing Manager. Môžete efektívne organizovať Procesy tímového dizajnu a spravovať súvisiace dáta pomocou centrálnej databázy. Navyše, pomocou rýchlej intuitívnej inštalácie môžete okamžite využiť defaultné osvedčené postupy pre riešenie správy dát.

Kľúčové výhody pre 3D a 2D výrobný manažment dát (Product Data Manager)

- Rýchlosť vývoja a zníženie nákladov – Zníženie časov a zníženie výrobných nákladov pomocou manažovania niekoľkých produktových konfigurácií s krížovým riadením a opätovným zdieľaním súčiastok a zostáv naprieč celou platformou produktov.
- Systém záznamu – Použitie Creo Elements/Direct Model Manager ako vašej centralizovanej pracovnej databázy a zdieľanie dát návrhov s ostatnými podnikovými systémami (napríklad ERP). Táto flexibilita môže podporovať širokú škálu stratégie riadenia podnikových dát, riadenia a systémov.
- Správa dát je ľahko zvládnuteľná – Creo Elements/Direct Model Manager je možné používať od jedného pracovníka až po veľké medzinárodné firmy. Rôzne veľké spoločnosti môžu ľahko presúvať riadenie 3D produktov a riadenie životného cyklu riadenia procesov. Rozšírené tímy a užívatelia môžu využiť obsah produktu ako systém záznamu s podporou webových služieb a prístupom webových klientov.
- Zefektívnenie procesov – šetrí čas a náklady manuálnych procesov riadenia dát. Zabezpečuje integritu dizajnu a prácu s aktuálnymi revíziami návrhových dát cez vývojový tím, so zárukami proti náhodnej strate dát. Pripojte sa k Windchill, PTC je líder v PTC riešeníach, v rozsiahlej podpore vývojových procesov v celom podniku.

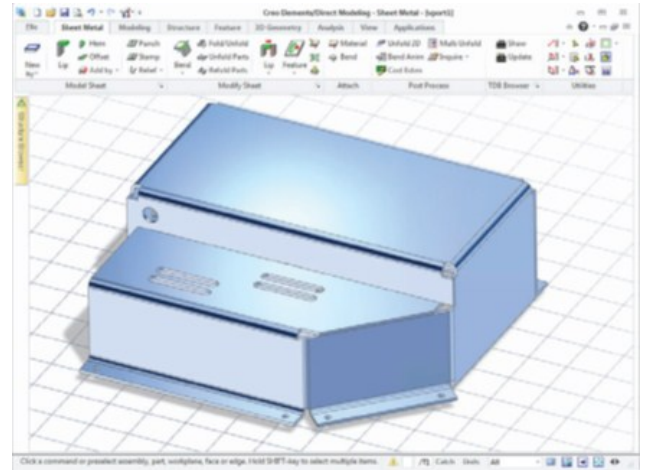


Zostaňte pokrokový s integráciou Creo Elements/Direct Model Manager a preverujte oznámenia z vnútra štruktúry prehliadača Creo Elements/Direct Modeling.

Rozšírené funkcie pre 3D CAD produktivitu

- Creo Elements/Direct Design poskytuje 3D riešenia pre zvýšenie produkcie užívateľov v jednotlivých sférach obchodu alebo priemyslu. Ľahko rozšíriteľné použitia 3D produktov počas návrhov výrobkov sú plne integrované v rámci jedného produktu a inžinieri vedú jednoducho vyvíjať výrobky od konceptu až po výrobu.
- Dizajn káblov a káblových zväzkov (cable, harness design) – Vytvára káble, zväzky káblov a zoznamy materiálov, dokumentácie pomocou Creo Elements/Direct Cabling, ktorý zahŕňa výkresy pre elektrické káble, vedenia a plošné spoje.
- Dizajn foriem pre odlievanie (Mold Base Design) – Creo Elements/Direct Mold base znižuje náklady pre návrhy vlastných vstrekovacích foriem prostredníctvom vysokointeligentných a interaktívnych nástrojov.
- Dizajn plechových súčiastok (Sheetmetal design) – S Creo Elements/Direct Sheet Metal môžete budovať konštrukčné a výrobné poradenstvo pre plechové súčiastky a simulovať zväzok a správanie sa pri výrobe.
- Priemyselný dizajn (Industrial design) – Vytvorené pre spoločnosti a priemyselných návrhárov, ktorí chcú vytvoriť atraktívne a ergonomické výrobky. Creo Elements/Direct Surfacing poskytuje perfektnú kombináciu

kombináciu voľného vytvárania povrchov a pevných telies modelovaných v tom istom pracovnom prostredí.



Databáza Creo elements/Direct Sheet Metal zahŕňa výrobné nástroje a zaisťuje aj dizajn, ktorý je vyrobiteľný.

- Dizajn plastových súčiastok (Plastic design) – Urýchli vznik výsledného zväzku plastových súčiastok pomocou optimalizácie, riadených parametrov funkcií pri tvorbe jadier a častí foriem. Automatické vytvorenie dutín foriem a jadier a použitie digitálnych prototypov pre detekciu zápchov a konštantných hrúbok stien.
- Štruktúrálna a termálna analýza – So simuláciami a schopnosťami digitálneho prototypovania pomocou Creo Elements/Direct Finite Element Analysis, môžete overiť váš výrobok s cieľom uspokojiť požiadavky zákazníkov a zefektívniť verifikáciu a validáciu procesov.
- Progresívne analýzy – Plne vyhodnocuje a optimalizuje váš dizajn, zlepšuje kvalitu produktov pri súčasnom znížení fyzických nákladov na výrobu prototypov pomocou Creo Simulate Advanced Extension.

Pre viac aktuálnych informácií o podpore produktovej platformy navštívte:

PTC.com/partners/hardware/current/support.htm

Pre viac informácií navštívte:

PTC.com/products/creo-elements-direct

Alebo:

<http://www.ipmsolutions.sk/elementsdirect/>