

Creo™ Flexible Modeling Extension

RÝCHLA A FLEXIBILNÁ 3D PRIAMA EDITÁCIA

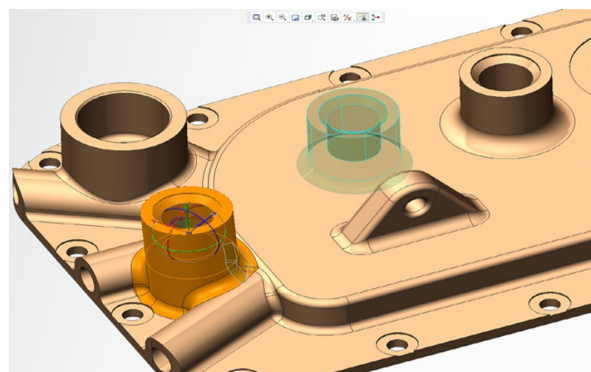
Creo Flexible Modeling Extension (FMX) je priemyslom definovaný rozširujúci modul pre Creo Parametric. Pre konštruktérov, ktorí potrebujú všetky výhody 3D CAD parametrického riešenia spolu s najvyššou flexibilitou vytvárania zmien pre akýkoľvek model, poskytuje Creo FMX ideálne riešenie: ľahkú použiteľnosť, rýchlu a výkonnú sadu geometrických nástrojov na úpravu, ktoré umožňujú kedykoľvek vytvárať zmeny bez straty konštrukčného zámeru .

Tím konštruktérov musí reagovať na veľa zložitých úloh pri návrhu výrobku, najmä v dynamickom, konkurenčnom prostredí. Konštruktéri musia rýchlo reagovať na projekčné návrhy, urýchlene generovať koncepčné návrhy alebo vytvárať zmeny v neskorších štádiách návrhu výrobku na základe požiadavky zákazníka alebo na podnet dodávateľa. Na ušetrenie času, môžete využiť existujúce 3D CAD modely a upraviť ich. Ak nevíete ako bol model vytvorený, alebo ak súčiastke chýba konštrukčný zámer, tento proces môže byť časovo náročný a frustrujúci, a môže spôsobiť kompletne premodelovanie súčiastky.

Creo FMX ponúka konštruktérom schopnosť editovať 3D CAD dáta s využitím technológie jednoduchého a rýchleho priameho modelovania pri zachovaní pôvodného konštrukčného zámeru. Umožňuje lepšiu spoluprácu s inými konštruktérmi a pracuje oveľa jednoduchšie s CAD dátami iných systémov ako aj so zdrojovými dátami s neexistujúcim alebo zastaralým konštrukčným zámerom. Či už sa nachádzate v počiatočnom štádiu koncepčného návrhu, alebo sa snažíte zjednodušiť geometriu návrhu pre CAE analýzy, Creo FMX ponúka tie správne nástroje pre efektívnejšie a účinnejšie dokončenie úlohy, takže môžete zrýchliť koncepčný návrh a procesy detailného konštruovania .

Kľúčové výhody

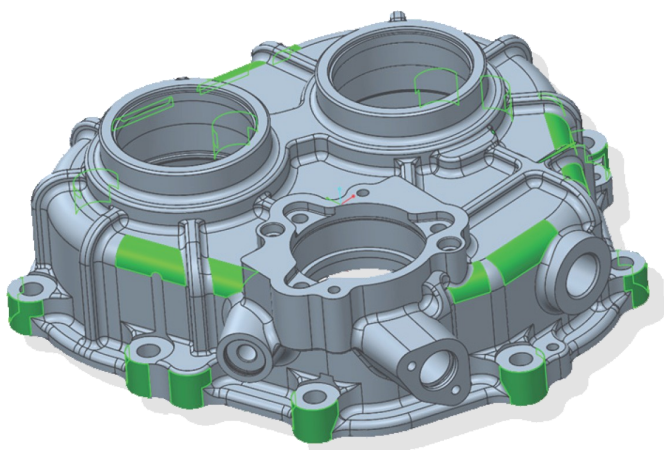
- Jednoduchý pre použitie a oboznámenie sa. Intuitívne, priame spojenie s geometriou pomáha zvýšiť rýchlosť a jednoduchosť editácie 3D návrhu z akéhokoľvek 3D CAD modelu
- Pôvodný konštrukčný zámer je uchovaný a editácie sú zachytené ako prvky, ktoré je možné v budúcnosti modifikovať
- Jednoduché prispôsobovanie zmien v neskorších fázach návrhu pre zrýchlenie dosiahnutia konštrukčného zámeru bez frustrácií s využitím flexibilného modelovania
- Vysoko efektívna práca v multi-CAD prostredí jednoduchým zakomponovaním a úpravou dát z iných CAD systémov. Umožňuje pridať parametricky konštrukčný zámer do importovaných dát
- Rýchlejšia, flexibilnejšia 3D úprava zvyšuje efektívnosť a produktivitu detailnej konštrukcie a uľahčuje proces vývoja výrobku



Creo FMX umožňuje rýchlo upraviť geometriu a automaticky spracováva komplexné topologické zmeny.

Creo FMX podporuje široký rozsah použiteľných prípadov v procesoch vývoja výrobku. Uvádzame niekoľko príkladov úloh, ktoré sú vylepšené:

- Umožňuje rýchly koncepčný návrh a rýchlejšie návrhy pre ponuky. Možnosť rýchlejšej úpravy a iterácie existujúcich 3D koncepčných návrhov pomocou rýchlych, flexibilných schopností v Creo FMX
- Rýchlejšia a flexibilnejšia úprava 3D geometrie zrýchlením procesov detailného konštruovania
- Rýchlejšia práca s importovanou geometriou. S Creo FMX je možné upravovať importovanú geometriu, takže je možné pracovať rýchlejšie a efektívnejšie v multi-CAD prostredí.
- Prispôsobenie zmien v neskorších fázach návrhu. Creo FMX ponúka viac flexibility pri úpravách 3D CAD modelov, takže je možné vykonávať zmeny rýchlejšie a ľahšie
- Zjednodušenie CAE a CAM pracovných postupov. Creo FMX pomáha konštruktérovi, zjednodušiť, alebo upraviť geometriu pre prípravu 3D CAD modelov na proces optimalizácie, simulácie, alebo pre potreby NC nástrojov



Rýchlejší a jednoduchší výber geometrie v Creo FMX pri komplexných súčiastkach s využitím jednoduchých filtrov.

Vlastnosti a špecifikácie

Rýchly a inteligentný výber geometrie

- Pohotovosť filtrov pre rýchly, inteligentný, automatizovaný výber
- Výberové filtre pre geometriu, pomocné prvky atď.
- Schopnosť výberu na základe tvaru geometrie
- Kombinácia viac násobného výberového kritéria pre rýchly výber požadovanej geometrie na úpravu
- Geometriu riadený výber ponúka väčšiu kontrolu nad komplexnými súčiastkami
- Pokročilé výberové techniky na vylúčenie plôch z výberovej sady

Úprava 3D CAD modelu

- Rýchlejší a ľahší posun geometrie
 - Pomocou nástroja „3D copilot“. Tento navigačný nástroj je možné použiť pre „tlačenie - ťahanie“ geometrie do požadovanej pozície
 - Podmienkou vybraná geometria umiestnená relatívne k akejkoľvek referencii na základe hodnoty kóty odsadenia
 - Zostave orientovaný pracovný tok
 - Obmedzenie na vybranej geometrii k akejkoľvek pozícii na modely
 - Zostavné podmienky sú uchované a vyriešené počas regenerácie
- Odsadenie
- Nahradenie
- Zrkadlenie
- Úprava zaoblenia
- Modifikácia valcov, gúľ, toroidov a kužeľov
- Pripojenie
- Odstránenie

Precízna kontrola

- Automatizovaná kontrola pri realizácii pripojení, zaoblení a riešení topológie

Rozpoznávanie geometrie

- Podpora rozpoznávania a úpravy roznásobenía
 - Zmena počtu inštancií
 - Zmena rozstupu roznásobenía
- Podpora rozpoznávania a úprava symetrie

Propagácia

- Odsadenie, úprava zaoblenia, posun a modifikácia analytických zmien
- Súbežná zmena početných plôch
- Automatické kopírovanie uprav v roznásobení

Interoperabilita s Creo Parametric

- Umožňuje prístup k rozšíreným 3D parametrickým možnostiam návrhu
- Creo FMX je integrovaný v užívateľskom rozhraní Creo Parametric. To umožňuje rýchly prístup k príkazom použitím príslušných záložiek UI a pomocou klávesových skratiek zvyšujúcich produktivitu

Podpora Interoperability z Creo Parametric

- Importovanie geometrie z neutrálnych formátov súborov – STEP, IGES, atď.
- Importovanie z iných CAD systémov vrátane SolidWorks a Autodesk Inventor

Jazyková podpora

- Angličtina, Francúzština, Nemčina, Taliančina, Ruština, Španielčina, Kórejščina, Japončina, zjednodušená a tradičná Čínština

Systémové požiadavky

- Microsoft® Windows® 7 a XP
- Unix® platforma (Solaris®)

Viac informácií

Pre viac informácií navštívte ipmsolutions.sk, alebo nás kontaktujte.