

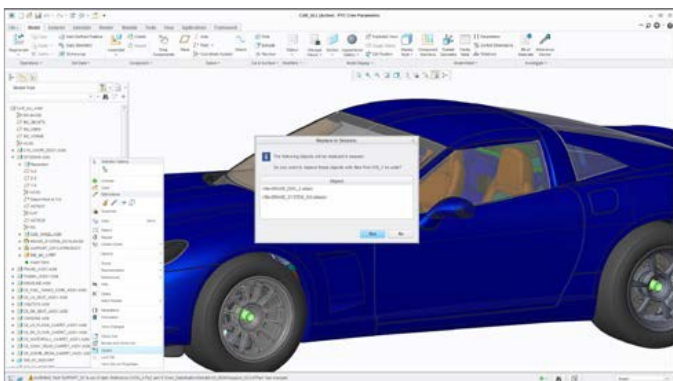
PTC Creo Collaboration Extensions

SPOLUPRACUJE EFEKTÍVNE NAPRIEČ CAD PLATFORMÁM

Creo Collaboration Extensions poskytuje organizáciám s nástrojmi spolupráce, efektívnejšie pracovať s dátami z viacerých CAD systémov, umožňujúc návrhárskym tímom zvyšovať kvalitu produktu, vhodnosť a včasný dovoz

Väčšina organizácií by uvítala skoršiu a častejšiu spoluprácu s partnermi. Nanešťastie, keď títo partneri pracujú v rôznych CAD systémoch, je potrebné manuálne úsilie na začlenenie viacerých iterácií dát, zatiaľ čo konštrukčný zámer má zostať zachovaný, čo často tomu odporuje.

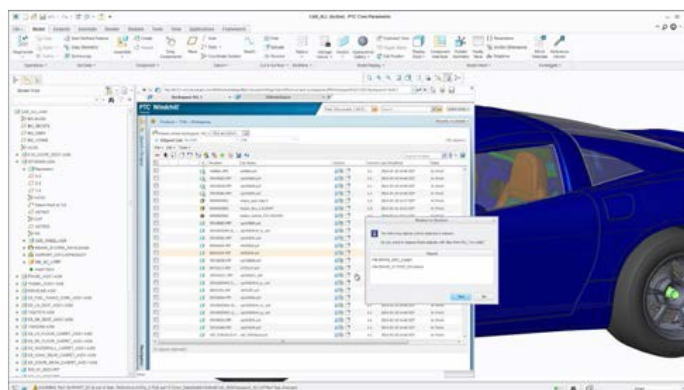
PTC Collaboration Extensions ponúka riešenie tohoto problému. Softvér zabezpečí, že zmeny na CATIA®, Siemens® NX™, a SolidWorks® dátach použitých v návrhu možno ľahko začleniť pri zachovaní konštrukčného zámeru vytvoreného v rámci modelu. Toto umožňuje konštruktérom rýchlo a jednoducho zjednotiť nové revízie nie PTC Creo dát do návrhu. Navyše, PTC Creo dáta môžu byť zdieľané s partnermi v CATIA, Siemens NX a SolidWorks formátoch.



Creo Collaboration Extensions - Vytvára a spravuje konštrukčný návrh s dátami vytvorenými v iných CAD softvéroch ako PTC Creo.

Kľúčové výhody

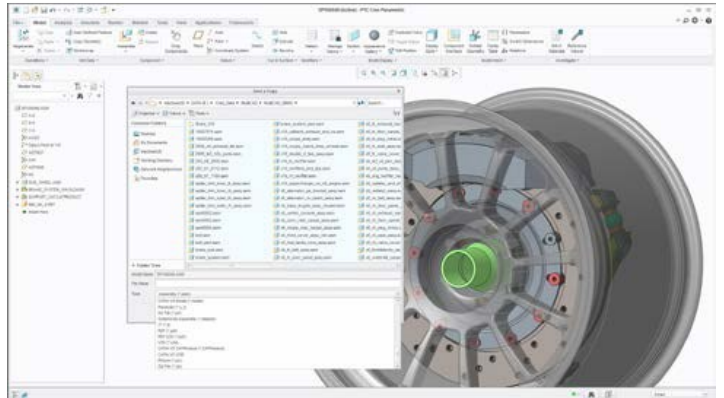
- **Umožní vyšší stupeň konkurencieschopnosti**
 - Jednoducho začleňuje nie-PTC Creo dáta do procesu návrhu
 - Riadi zmeny vytvorené na nie-PTC dátach s menšou námahou
 - Ochráni konštrukčný zámer stanovený medzi PTC Creo a nie-PTC Creo dátami
 - Znižuje počet a dopad zmien zapracovaných v neskorších fázach
- **Podporuje znovupoižívania a zdieľanie dát**
- **Podporuje včasné dodanie výroby**
- **Znižuje potrebu vytvárať a spravovať neutrálne formáty**
 - Výmena informácií v najčastejšie používaných 3D CAD formátoch
 - Rýchla a jednoduchá výmena PTC Creo modelov s partnermi používajúcimi CATIA V4/V5, Siemens NX alebo SolidWorks
 - Nie je potrebné mať ďalší CAD softvér alebo prispôbenú integráciu
- **Umožňuje bezšvové aktualizácie**
 - Jednoducho a rýchlo zapracováva nové revízie nie-PTC Creo partov a zostáv do Vášho návrhu
 - Spravuje konštrukčný návrh v rámci modelu bezohľadu na to odkiaľ pochádzajú



Vlastnosti a špecifikácie

PTC Creo Collaboration Extensions zjednodušuje prácu v multi-CAD prostredí. Tieto moduly umožňujú vytvárať a spravovať bezšvové vzťahy medzi modelmi z rôznych CAD platforiem. Zmeny na nie-PTC Creo dáta môžu byť chápané a zachytené tak jednoducho ako aktualizácie PTC Creo dát:

- Podpora priamej výmeny informácií partov aj zostáv
- Asociatívne aktualizácie umožňujú súbežne návrhovať a vykonávať produkčné práce
- Natívny import a export dát bez potreby ďalšej licencie



PTC Creo ponúka štyri rozširujúce moduly, z ktorých každý umožňuje spoluprácu pre konkrétnu CAD platformu:

- PTC Creo Collaboration Extension for CATIA V4
- PTC Creo Collaboration Extension for CATIA V5
- PTC Creo Collaboration Extension for Siemens NX
- PTC Creo Collaboration Extension for SolidWorks

Ukladanie návrhu v CATIA, NX alebo SolidWorks formátoch pre jednoduchšiu výmenu medzi partnermi.

Jazyková podpora

- Angličtina, Francúzština, Nemčina, Taliančina, Ruština, Španielčina, Kórejščina, Japončina, zjednodušená a tradičná Čínština

Systémové požiadavky

- Microsoft® Windows® 7 a XP
- Unix® platforma (Solaris®)

Viac informácií

Pre viac informácií navštívte ipmsolutions.sk, alebo nás kontaktujte.

Formát súboru	Import/Open	Update / Save As
CATIA V4	Až do v. 4.2.5	4.1.9
CATIA V5	R10 - R22 V5 6R2012 - 2014	R16 - R22 V5 6R2012 - 2013
Siemens NX	UG 13 do NX9	NX 8.5 (UPDATE) NX 3.0 (EXPORT)
SolidWorks	2004 - 2014	2004 do 2013 (UPDATE) 2005 (EXPORT)