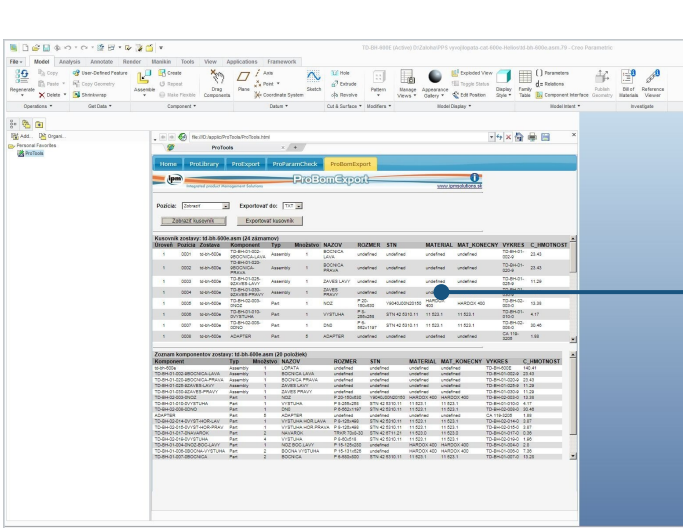


ProBomExport

EFEKTÍVNY NÁSTROJ PRE VYTŤVÁRANIE ŠTRUKTÚROVANÉHO KUSOVNÍKA

Aplikácia ProBomExport Vám umožní vytvoriť a exportovať štruktúrovaný kusovníkový výstup a zoznam komponentov zo zostavnej štruktúry. ProBomExport je úplne nový produkt pre konštruktérov založený na internetovej technológii. Užívateľom ponúka názorné grafické rozhranie plne integrované do prostredia Creo Parametric. Jej obsluha je jednoduchá, rýchla a výstup je zobrazený v prehľadných tabuľkách. Užívateľ má možnosti zobrazovať vlastné parametre ako do tabuľky kusovníka tak aj do tabuľky komponentov. Licencovanie je zabezpečené lokálne pre každý počítač na ktorom sa ProBomExport používa.



Uroveň	Polozica	Zostava	Komponent	Typ	Množstvo	NAZOV	ROZMER	STN	MATERIAL	MAT_KONECNY	VYKRES	C_HMOTNOST
1	0001	td-bh-600e	TD-BH-01-002-9BOCNICA-LAVA	Assembly	1	BOCNICA LAVA	undefined	undefined	undefined	undefined	TD-BH-01-002-9	23.43
1	0002	td-bh-600e	TD-BH-01-020-9BOCNICA-PRAVA	Assembly	1	BOCNICA PRAVA	undefined	undefined	undefined	undefined	TD-BH-01-020-9	23.43
1	0003	td-bh-600e	TD-BH-01-025-9ZAVES-LAVY	Assembly	1	ZAVES LAVY	undefined	undefined	undefined	undefined	TD-BH-01-025-9	11.20
1	0004	td-bh-600e	TD-BH-01-030-9ZAVES-PRAVY	Assembly	1	ZAVES PRAVY	undefined	undefined	undefined	undefined	TD-BH-01-030-9	11.20
1	0005	td-bh-600e	TD-BH-01-010-0NOZ	Part	1	NOZ	P 20-150x30	Y9040J0N02150	HARDOX 400	HARDOX 400	TD-BH-02-003-0	13.38
1	0006	td-bh-600e	TD-BH-01-010-0VYSTUHA	Part	1	VYSTUHA	255x258	STN 42 5310.11	11 523.1	11 523.1	TD-BH-01-010-0	4.17
1	0007	td-bh-600e	TD-BH-02-008-0DNO	Part	1	DNO	P 6-255x1197	STN 42 5310.11	11 523.1	11 523.1	TD-BH-02-008-0	30.46
1	0008	td-bh-600e	ADAPTER	Part	5	ADAPTER	undefined	undefined	undefined	undefined	CA 110-...	1.88

Komponent	Typ	Množstvo	NAZOV	ROZMER	STN	MATERIAL	MAT_KONECNY	VYKRES	C_HMOTNOST
td-bh-600e	Assembly	1	LOPATA	undefined	undefined	undefined	undefined	TD-BH-600E	140.41
TD-BH-01-002-9BOCNICA-LAVA	Assembly	1	BOCNICA LAVA	undefined	undefined	undefined	undefined	TD-BH-01-002-9	23.43
TD-BH-01-020-9BOCNICA-PRAVA	Assembly	1	BOCNICA PRAVA	undefined	undefined	undefined	undefined	TD-BH-01-020-9	23.43
TD-BH-01-025-9ZAVES-LAVY	Assembly	1	ZAVES LAVY	undefined	undefined	undefined	undefined	TD-BH-01-025-9	11.20
TD-BH-01-030-9ZAVES-PRAVY	Assembly	1	ZAVES PRAVY	undefined	undefined	undefined	undefined	TD-BH-01-030-9	11.20
TD-BH-02-003-0NOZ	Part	1	NOZ	P 20-150x30	Y9040J0N02150	HARDOX 400	HARDOX 400	TD-BH-02-003-0	13.38
TD-BH-01-010-0VYSTUHA	Part	1	VYSTUHA	P 8-255x258	STN 42 5310.11	11 523.1	11 523.1	TD-BH-01-010-0	4.17
TD-BH-02-008-0DNO	Part	1	DNO	P 6-255x1197	STN 42 5310.11	11 523.1	11 523.1	TD-BH-02-008-0	30.46
ADAPTER	Part	5	ADAPTER	undefined	undefined	undefined	undefined	CA 110-3225	1.88
TD-BH-02-014-0VYSTUHA-HOR-LAV	Part	1	VYSTUHA HOR LAVA	P 8-125x495	STN 42 5310.11	11 523.1	11 523.1	TD-BH-02-014-0	3.87
TD-BH-02-015-0VYSTUHA-HOR-PRAV	Part	1	VYSTUHA HOR PRAVA	P 8-125x495	STN 42 5310.11	11 523.1	11 523.1	TD-BH-02-015-0	3.87
TD-BH-01-010-0NAVAROK	Part	2	NAVAROK	TRMR 70x30-30	STN 42 5715.121	11 523.0	11 523.0	TD-BH-01-010-0	0.36
TD-BH-02-014-0VYSTUHA	Part	4	VYSTUHA	P 8-50x518	STN 42 5310.11	11 523.1	11 523.1	TD-BH-02-014-0	1.99
TD-BH-01-004-0NOZ-BOC-LAVY	Part	1	NOZ BOC LAVY	P 15-125x250	undefined	HARDOX 400	HARDOX 400	TD-BH-01-004-0	2.8
TD-BH-01-005-0BOCNICA-VYSTUHA	Part	2	BOCNICA VYSTUHA	P 15-131x228	undefined	HARDOX 400	HARDOX 400	TD-BH-01-005-0	7.38
TD-BH-01-007-0BOCNICA	Part	2	BOCNICA	P 8-85x900	STN 42 5310.11	11 523.1	11 523.1	TD-BH-01-007-0	13.28

Kľúčové vlastnosti:

- zobrazenie a export štruktúry kusovníka a sumárneho výpisu komponentov
- automatizovaná práca s pozíciami
- zobrazenie hodnôt parametrov komponentu
- triedenie podľa kritérií

Výhody pre užívateľa:

- zdieľanie kusovníkových informácií do ERP systému (Excel)
- jednoduchá práca s pozíciami komponentov ku konkrétnej zostave
- jednoduché ovládanie
- odstránenie chybovosti prenášaných kusovníkových informácií do ERP systému