

Top 10 vylepšení v Pro/ENGINEER® Wildfire™ 3.0

10 NAJLEPŠÍCH DŮVODOV PREČO ZAČAŤ POUŽÍVAŤ WILDFIRE 3.0

Už onedlho začne spoločnosť PTC distribuovať najnovšiu verziu svojho CAD/CAM softvérového riešenia Pro/ENGINEER Wildfire 3.0. Táto verzia ako pokračovateľ nového nastúpeného trendu spoločnosti PTC s technológiou Wildfire bude základ pre vyššiu produktivitu vašej spoločnosti, podporená svojou filozofiou: jednoducho, výkonne, prepojiteľne vám umožní tvoriť vaše výrobky rýchlejšie a jednoducho.



Existuje veľa dôvodov prečo by ste mali začať používať Pro/ENGINEER Wildfire 3.0, tu vám ponúkame 10 najdôležitejších - TOP 10.

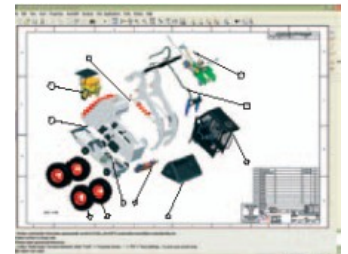
1. Rýchlejšie zostavy

Tak ako je váš výrobok čoraz sofistikovanejší a komplexnejší, potrebujete nástroj ktorý vám umožní konštruovať, zostavovať a modifikovať vašu zostavnú konštrukciu jednoducho a rýchlejšie. Prvky a familiárne užívateľské prostredie Wildfire 3.0 zjednodušia a zefektívnia váš proces práce so zostavou, umožnia vám načítavať a pracovať s komponentmi zostavy niekoľkokrát rýchlejšie ako konkurenti. Načítavanie zostáv podporuje Multi-threading a 64-bit Windows OS. Nebudete mať len rýchlejšie informácie, ale budete môcť pracovať s väčším množstvom informácií priamo v pamäti.



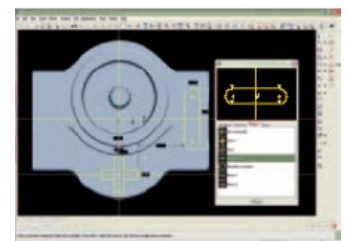
2. Rýchlejšie výkresy

Tradičné 2D výkresy sú vždy kriticky posudzované pri vývoji každého výrobku. Teraz môžete vo výkresoch zobrazovať vytieňované pohľady, čo vám umožní rýchlejšie pochopiť 3D konštrukciu. Tvorba výkresov vo Wildfire 3.0 automatizuje také činnosti ako zmena orientácie šípok, zarovnávanie kót, prácu s pohľadmi a zmenu ich mierok a umožňuje zásadne skracovať činnosti pri tvorbe výkresovej dokumentácie.



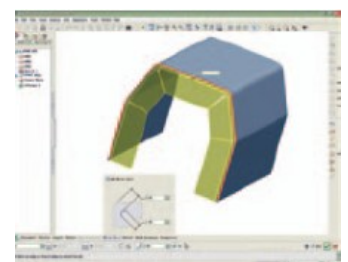
3. Rýchlejšie škie

Proces definovania škie ako aj samotného škicovania bol prerobený, aby sa dal čo najjednoduchšie urobiť na niekoľko kliknutí. Toto umožňuje rýchlejšie vytvárať a aj modifikovať samotné objemové ako aj plošné prvky. V novej paleta škíc máte prístup k bežným používaným škiciam vo vašej konštrukcii. Škie si môžete upravovať, ukladať a ľubovoľne manažovať. Nový škicár vám ušetrí čas škicovania až o polovicu.



4. Rýchlejšia tvorba plechových súčiastok

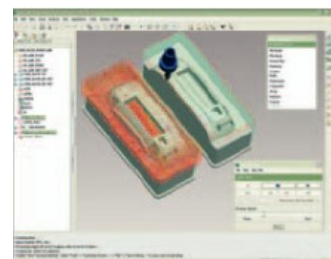
Modernejšie, konzistentnejšie užívateľské rozhranie umožňuje tvoriť a modifikovať plechové súčiastky jednoducho a rýchlejšie. Vytvárané prvky sa snažia "porozumieť" vašim konštrukčným zámerom a automaticky ponúkajú voľby pomáhajú vašej konštrukcii. Napríklad keď vytvárate stenu napojenú na viaceré hrany existujúceho plechu Pro/ENGINEER automaticky vytvorí vyseknutia medzi stenami, aby nevznikla pretínajúca sa geometria, ktorá sa nedá rozvinúť.



Top 10 vylepšení v Pro/ENGINEER® Wildfire™ 3.0

5. Rychlejší CAM - NC obrábání

Uživatelské rozhraní obrábacích modulů se přizpůsobilo standardu základních konstruktérských modulů a je jednodušší a intuitivnější. Přibudl grafický Tool Manager pro definování nástrojů, celý proces tvorby NC programů je možné rychlejší a jednodušší manažovat.



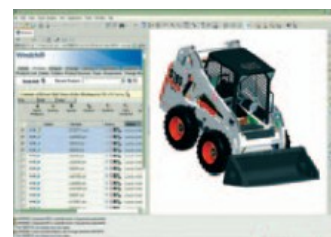
6. Jednodušší konstruování

Zabudováním nové inteligence do 3D modelování máte možnost odstranit množství neproduktivních časů při tvorbě modelů při současném zvýšení kvality 3D modelu. Přibudli aj 3D výkresy při kterých sú k dispozícii kompletne informácie potrebné k výrobe súčiastky bez zbytočných chýb a omeškaní. Pomocou tejto funkčnosti môžete priamo do modelu preniesť aj množstvo výrobných informácií potrebných napríklad k montáži resp. ďalšiemu použitiu súčiastky. Vo Wildfire 3.0 používame novú "AssemblySense" technológiu pomocou ktorej môžete priradiť logické pravidlá v systéme konstruovania zostavy. Napríklad určitý typ skrutky bude možné zostaviť iba do určitej diery. Táto technológia dáva nový rozmer funkčnosti pre vašu konštrukciu.



7. Jednoduchšie zdieľanie informácií

Veľa firiem v súčasnosti potrebuje zdieľať konštrukčné informácie so svojimi partnermi, subdodávateľmi, externými vývojovými skupinami, ale zároveň potrebujú mať informácie chránené pred nechceným prístupom. Riešenie plne integrované v Pro/ENGINEER 3.0 umožňuje týmto externým tímom pracovať v "prenosnom" pracovnom priestore a zdieľať dáta v Pro/INTRALINK, Windchill technológii. Partneri majú zabezpečený prístup a všetky zmeny sú zaznamenávané. Zúčastňujú sa priamo na riadení životného cyklu výrobku (PLM) a plnohodnotne podporujú systém riadenia vývoja výrobku (PDS).



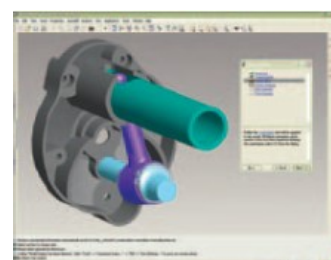
8. Jednoduchšia schopnosť spolupracovať

Je vyžadovaná bezproblémová spolupráca s PDM/PLM systémom. Toto v súčasnosti s Pro/ENGINEERom garantuje jedine technológia Windchill od PTC. Jedine konzistentné a spoločne vyvíjané riešenie zabezpečí zákazníčkovi požadovaný profit a rýchlu návratnosť investícií. Previazanosť a automatizácia prenosu informácií Pro/ENGINEER - Windchill prináša zákazníkovi množstvo výhod, ktoré mu žiadna iná konkurencia nemôže ponúknuť.



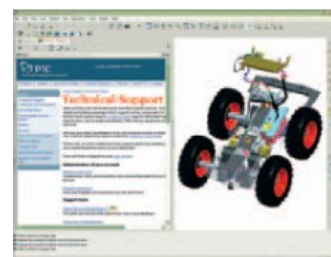
9. Jednoduchšie definovanie procesov v CAE Mechanica

V súčasnosti sú špecialisti na FEA preťaženi a konštruktéri sa nemôžu analýzám venovať naplno, lebo nemajú čas ani skúsenosti. Potrebujú pomoc od FEA výpočtárov. Pro/ENGINEER Wildfire 3.0 má proces tvorby výpočtov prispôbený praxi a požiadavkám zákazníka. Tento proces ponúka najlepšie praktiky a odporúčenia, aby konštruktér mohol zvládnuť výpočtársky proces opakovane a dostal správne výsledky za kratší čas..



10. Vyššia kvalita konštrukcie

PTC kontinuálne demonštruje zámer priniesť najlepšie riešenie na vývoj kvalitnejších výrobkov. Toto je podporované nielen cez Pro/ENGINEER moduly na kontrolu kvality zostáv, výkresov a modelov, ale aj celkovou podporou služieb, ktoré ponúkame našim zákazníkovi. Je to hlavne riešenie HOT-LINE požiadaviek pre aktívnych maintenance zákazníkov, ponuka školení, konzultácií a ďalších služieb súvisiacich s efektívnym nasadením a využívaním PTC technológií. Toto všetko bude pre vás najlepším základom, aby ste mohli pracovať s Pro/ENGINEER Wildfire 3.0 rýchlejšie a jednoduššie.



Prešov

Kúpeľná 1/A
 Tel. 051 / 7722133
 Fax: 051 / 7732141

Žilina

A. Kmeťa 9
 Tel. 041 / 5074711
 Fax: 041 / 5074722

Bratislava

Kutuzovova 3
 Tel. 02 / 44458361
 Fax: 02 / 44458367