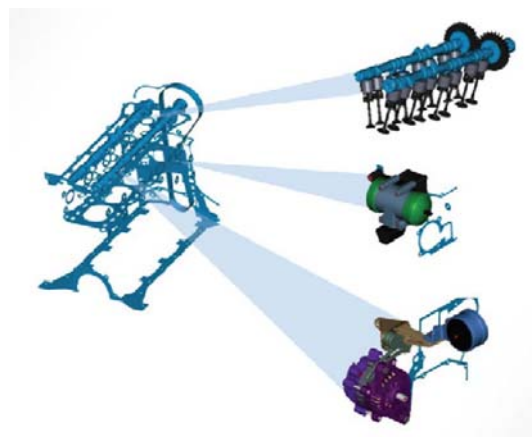


# PTC Creo Advanced Assembly Extension

## VYUŽITE KOMPLEXNOSŤ RIEŠENIA NÁVRHU, RIADENIA A ZDIELANIA VEĽKÝCH ZOSTÁV

Creo Advanced Assembly Extension (AAX) je dokonalý prídavný nástroj pre konštruktérov, ktorí pracujú s veľkými zostavami, pretože ponúka veľa špecializovaných funkcií, ktoré robia navrhovanie a riadenie veľmi zložitých, komplexných zostáv oveľa jednoduchšie. S týmto pokročilým nástrojom pre tvorbu zostavy spôsobom Top-Down Design (Konštrukcia Zhora-Nadol), pre riadenie pravidiel konštrukcie zostavy a definovanie výrobných postupov skladania zostáv, Creo AAX z efektívňuje tok informácií od návrhu až po výrobu a pomáha Vám dosiahnuť optimálne riešenie – dokonca užívateľom definované riešenie – v oveľa kratšom čase.



Creo AAX ponúka pokročilé nástroje tvorby zostáv, ako je tvorba kostry - skeletonu zostavy, podpora konštrukcie zostáv Zhora-Nadol (top-down design). Kritéria konštrukcie zostavy môžu byť jednoducho zdieľané medzi súbežne pracujúcimi oddeleniami.

### Návrh a riadenie veľkých zostáv

Použitím metódy konštruovania zostáv Top-down design TDD (Návrh konštrukcie zostavy Zhora-Nadol), je jednoduché navrhnuť skelet (kostru), a potom jednotlivé komponenty vytvárať v kontexte celkovej štruktúry zostavy. Výsledkom toho je zjednodušené riadenie zložitých vzťahov medzi komponentmi zostavy. Creo AAX tiež zjednodušuje súčasné zdieľanie kľúčovej geometrie prvkov medzi viacerými konštrukčnými oddeleniami. Dokážete si tiež zjednodušiť veľké zostavy použitím štandardnej obálky zostavy, ktorá je tvorená automaticky. Návrh zostavy obsahujúcej mnoho objektov môže byť reprezentovaný objemovým modelom s menším počtom detailov, čo skráti čas načítavania zostavy a urýchli prácu na danej zostave. Ak používate nástroje, ktoré umožňujú navrhovanie, spoluprácu a súbežnú konštrukciu, tak je jednoduché skrátiť čas vývoja výrobku a zároveň ho rýchlejšie uviesť na trh.

### Jednoduché riadenie konštrukcie zostavy

Až keď dokážete rýchlo prispôbiť a zmeniť vašu zostavu podľa požiadaviek zákazníka, až potom môžete získať silnú konkurenčnú výhodu. Žiaľ, proces zmien v konštrukcii podľa želaní zákazníka je časovo náročný a náchylný na generovanie chýb. S Creo AAX, dokážete riadiť konštrukciu založenú priamo na požiadavkách zákazníka, s maximálnym efektom. Všetky výstupy z konštrukcie, ako výrobné výkresy a výrobné postupy, sú automaticky aktualizované pri každej zmene definovanej zákazníkom a to rýchlo a bez zbytočných chýb.

### Návrh výrobných postupov

Použitím Creo AAX, spolupráca a komunikácia medzi konštrukciou a výrobou znižuje počet konštrukčných zmien od návrhu až po uvoľnenie produktu do výroby, čím sa podstatne znižujú náklady na daný produkt.

### Kľúčové výhody

- Zvýšenie výkonu zjednotením veľkých zostáv. Využitie nástrojov na tvorbu zostáv metódou Zhora-Nadol, pre vytvorenie skeletonových modelov, čo vám dá väčšiu flexibilitu a kontrolu počas konštrukcie
- Vykonávanie zmien s istotou a vedomým, že všetky zmeny sú automaticky prenášané z konštrukcie do výrobných postupov.
- Účinná kontrola a komunikácia pravidiel konštrukcie, vám umožňuje rýchlejšie vytvárať konštrukciu vysokej kvality a znova použiť vašu konštrukciu v budúcnosti
- Rýchlo a efektívne prispôbovať varianty produktu podľa osobitných požiadaviek zákazníkov
- Podpora konštrukcie a výroby vám umožňuje zvýšiť kvalitu, rýchlejšou úpravou produktu pre zákazníka s nižšou cenou ako má konkurencia
- Rýchla kontrola výrobných chýb a ich odstránenie počas súbežného konštruovania výrobných postupov a samotnej konštrukcie

## Vlastnosti a špecifikácie

### Konštrukčné nástroje metódy Zhora-Nadol (Top-down design): prirodzene vyvíjaný produkt

- Návrh koncepcie zostavy použitím skeleton modelov
- Skeleton modely definujú a uplatňujú dodržiavanie rovnakých konštrukčných pravidiel medzi všetkými konštruktérmi
- Uverejnenie a kontrola kontaktných plôch medzi podzostavami a komponentmi
- Vytváranie jednosmerne asociatívnych modelov, čo umožňuje zdediť zmeny z rodičovského modelu a potom urobiť zmeny na novom zjednodušenom modeli veľkej zostavy

### Zjednodušenie veľkých zostáv

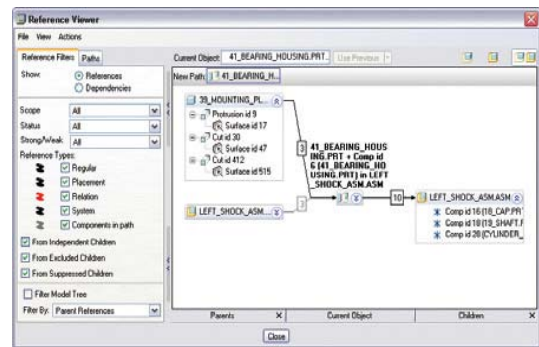
- Vytvorenie zjednodušenej obálky zostavy, ktorá nahradí detailnú konštrukciu zostavy, čím sa zlepší výkon riadenia a konštrukcie zostavy

### Riadenie konštrukcie

- Úprava produktov cez webové stránky a automatická tvorba výkresov
- Automatická programová úprava produktov definovaná vstupnými parametrami
- Rýchle zasielanie aktualizovaných výkresov a výrobných postupov
- Zachytenie konštrukčných požiadaviek od zákazníka vo forme tabuliek, schém, náčrtov, alebo pomocou iných aplikácií, ktoré dokážu následne riadiť konfiguráciu zostavy.

### Prehliadač referencií a ich kontrola

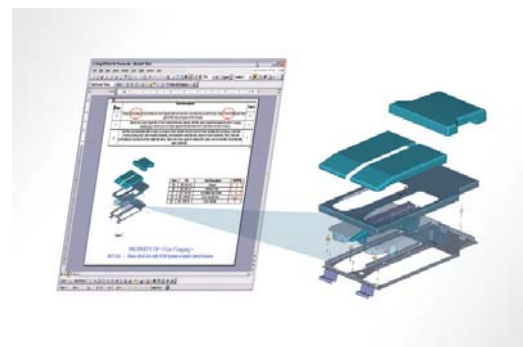
- Riadenie referencií pre zabránenie budúcim chybám
- Prezeranie grafického zobrazenia závislostí pre lepšie pochopenie, ako budúce zmeny ovplyvnia model respk. zostavu
- Zaradenie konštrukčných pravidiel priamo do konštrukcie
- Rýchla identifikácia cyklických referencií



Prehliadač referencií v Creo AAX vám umožňuje vidieť a organizovať referencie vašej konštrukcie.

### Presná tvorba konštrukčných výrobných postupov

- Tvorba jednotlivých krokov postupu, vrátane výkresov a pohľadov pre každý krok, ktoré detailne popisujú konštrukčný výrobný postup
- Tvorba kompletnej dokumentácie postupu, vrátane asociatívnych výrobných kusovníkov pre každý výrobný krok
- Farebné označenie modelov pre konkrétny krok postupu, pre odlišenie, ktoré modely budú montované a ktoré už boli namontované



Jednoduchá tvorba a zdokumentovanie konštrukčných výrobných postupov, vrátane podrobných kusovníkov pre každý krok zostavného postupu.

### Systemové požiadavky

- Microsoft® Windows® 7 a XP
- Unix® platforma (Solaris®)

### Viac informácií

Pre viac informácií navštívte [ipmsolutions.sk](http://ipmsolutions.sk), alebo nás kontaktujte.