

# Slovenská lokalizácia softvéru Creo™

AKO JEDINÝ 3D CAD SYSTÉM NA NAŠOM TRHU JE Creo LOKALIZOVANÝ DO SLOVENSKEHO JAZYKA, ČO ZJEDNODUŠUJE A PRISPŔOBUJE JEHO POUŽÍVANIE AJ JAZYKOVO MENEJ ZDATNÝM KONŠTRUKTÉROM.

## Jednoduché a intuitívne ovládanie bez bariér

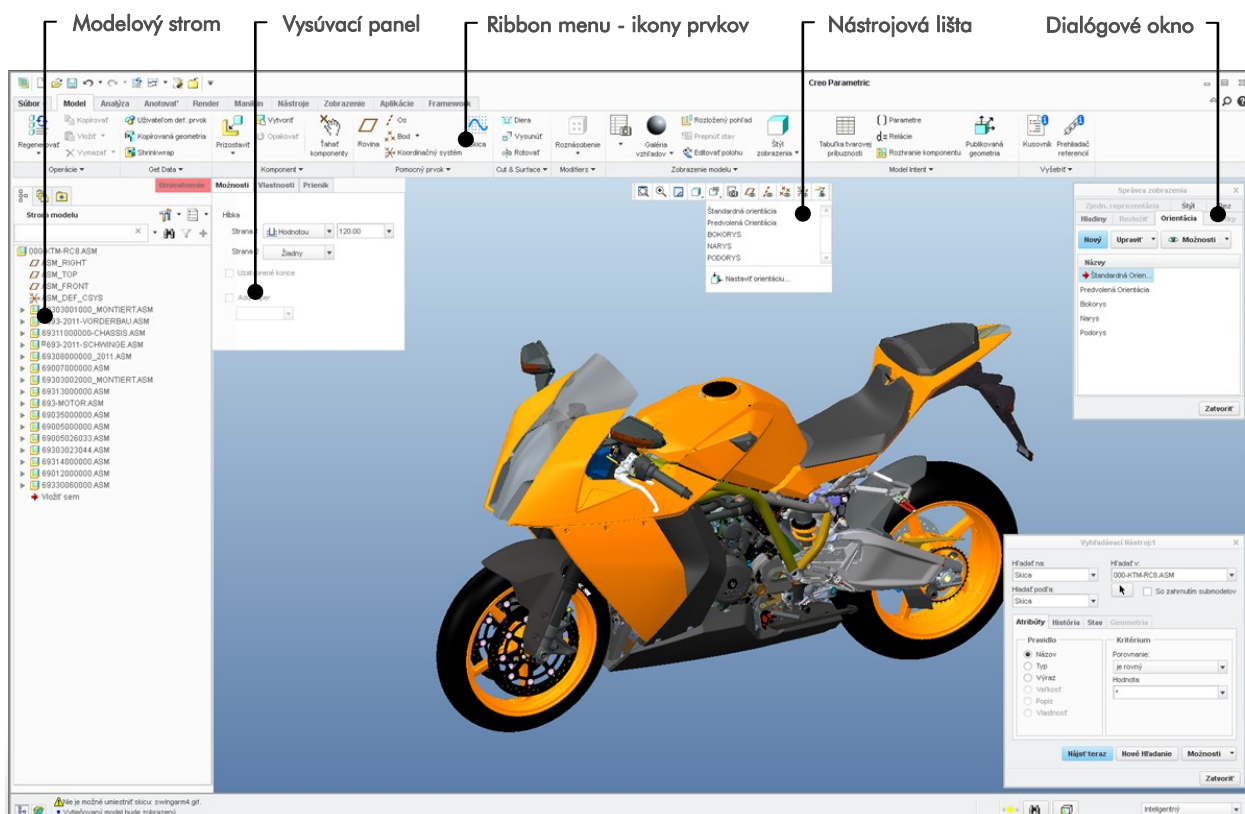
Kompletne lokalizované užívateľské rozhranie programu do slovenského jazyka je zárukou jednoduchej a intuitívnej obsluhy a orientácie v danom prostredí. Nový užívateľ, ako aj skúsený výkonný konštruktér takto získa možnosť zvýšiť svoju produktivitu a skrátiť čas pri práci v prostredí programu Creo.

### Kompletná lokalizácia užívateľského rozhrania vrátane:

- Ribbon (hlavné) menu
- Dialógová lišta, Nástrojová lišta
- Dialógový riadok „Nápoveda“
- Dialógové okná, Vysúvací panel, Kontextové menu
- atď.

### Kompletná lokalizácia aplikácie Creo Parametric:

- 3D Solid modelovanie
- Tvorba detailov a 2D výkresov
- Technické a voľné plochy, vrátane Warp technológie
- Modelovanie plechových súčiastok
- Modelovanie zostáv
- Oprava importovanej geometrie
- Kontrola modelu
- Real-time fotorenderovanie
- Mechanizmy a animácie
- atď.



Lokalizované používateľské prostredie zjednodušuje prácu so softvérom

## Jazyková variabilita užívateľského prostredia

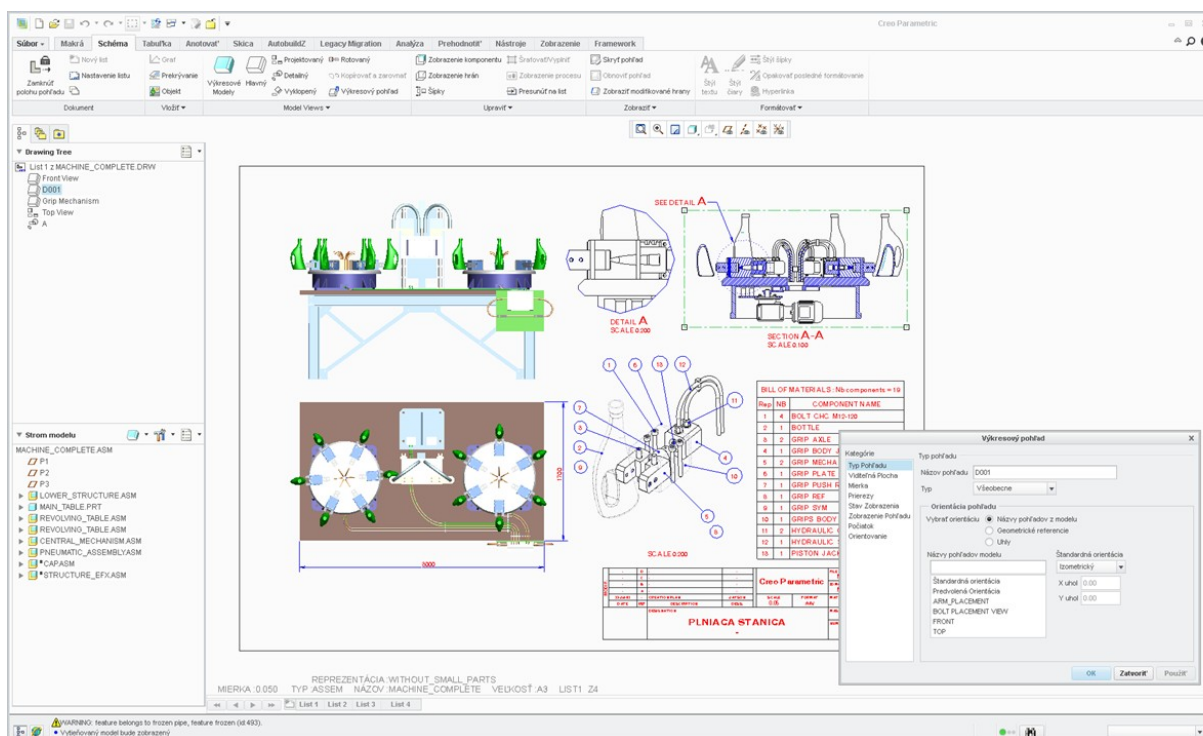
Po inštalácii slovenskej lokalizácie softvéru Creo, má užívateľ možnosť voľiť si jazyk užívateľského prostredia, či už pôvodný anglický, alebo lokalizovaný slovenský.

Uvedená variabilita užívateľského prostredia je dostupná kedykoľvek, aj v štádiu už rozpracovanej projektovej, alebo konštrukčnej činnosti.

Ovládacie prvky (príkazy), ktoré doposiaľ neboli lokalizované do slovenského jazyka sa naďalej zobrazujú v pôvodnom, anglickom jazyku.

## Podmienky inštalácie slovenskej lokalizácie

- Slovenská lokalizácia je určená pre užívateľov, ktorí majú v užívaní **legálne nadobudnutú komerčnú verziu softvéru Creo** od spoločnosti IPM Solutions, s.r.o. a ktorí sú buď pod aktívnym Maintenance, alebo majú zakúpený balík **IPM REGION Standard**.
- Slovenská lokalizácia je určená aj pre užívateľov **DEMO verzie softvéru Creo**.
- Inštalácia slovenskej lokalizácie je chránená **autorizačným kódom**, ktorý užívateľ získava po splnení vyššie uvedených podmienok.



Lokalizované výkresové prostredie zjednodušuje tvorbu technickej dokumentácie

**IPM SOLUTIONS, s.r.o.** - Kamenná 11, 080 01 Prešov-Šalgovík, Slovak Republic, tel.: +421 /51/ 772 21 33, fax: +421 /51/ 773 21 41  
**OFFICES:**  
 BRATISLAVA - Kutuzovova 3, 831 03 Bratislava, tel.: +421 /2/ 444 583 61, fax: +421 /2/ 444 583 67  
 ŽILINA - A. Kmeťa 9, 010 01 Žilina, tel.: +421 /41/ 507 47 11, fax: +421 /41/ 507 47 22  
 PREŠOV - Kúpeľná 1/A, 080 01 Prešov, tel.: +421 /51/ 772 21 33, fax: +421 /51/ 772 21 41

