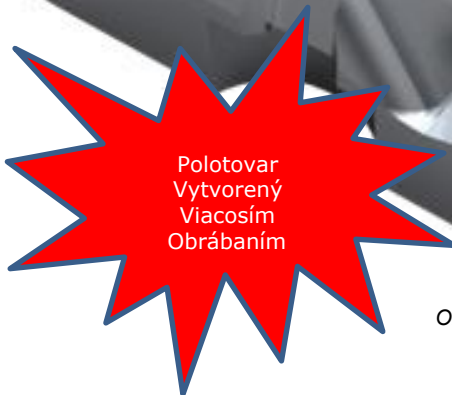


NCG CAM V12.0



Obrázok zo súhlasom LTH Castings, Slovenia

Nové funkcie v NCG CAM V12

NCG CAM Nové Funkcie V12– Základný Modul

Iný Prídavok v osi XY ako v osi Z pre Guľový Nástroj

Túto novú funkciu využijete v prípade, ak potrebujete pre guľový nástroj zadať negatívny prídavok v osi X a Y, ale v osi Z nie. Umožní tiež zadať negatívny prídavok väčší ako rohový rádius obrábanej geometrie.

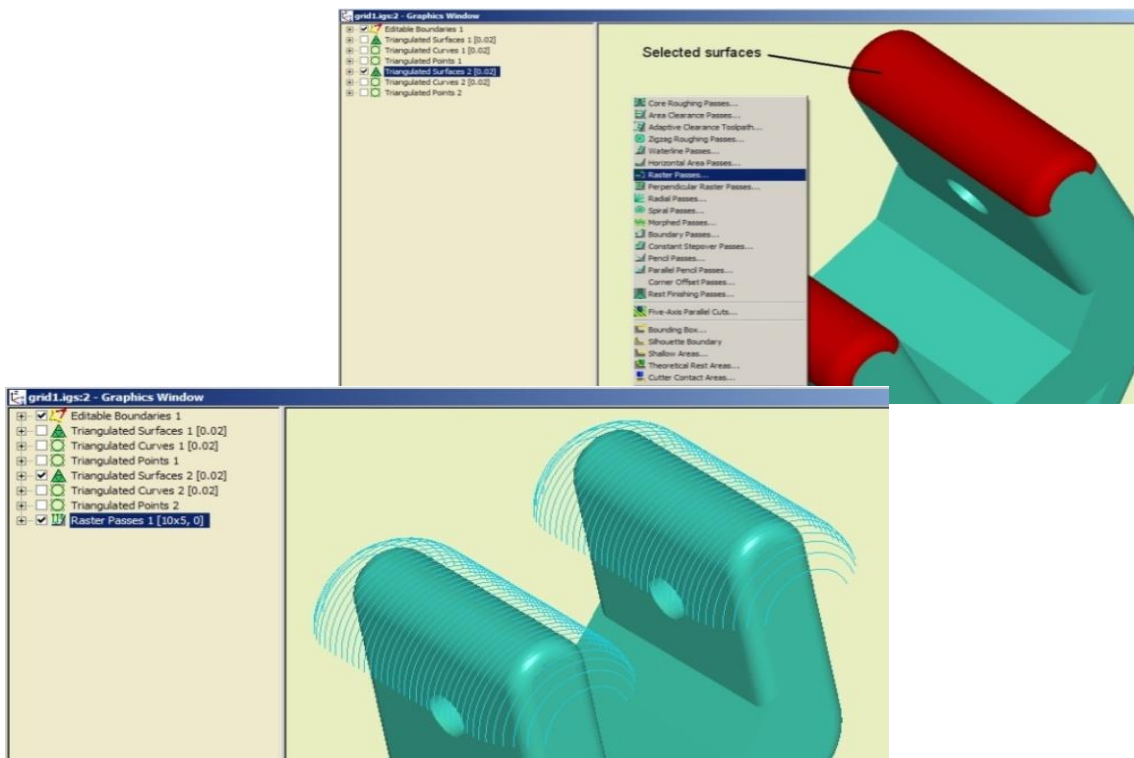
Dvojitá Presnosť Uloženia v Databázovom Súbore

V databázovom okne sú uložené plochy, hranice pre obrábanie, jednotlivé dráhy nástroja a ďalšie prvky obrábaného modelu.

Uloženie dát v dvojitej presnosti umožňuje väčšiu presnosť pri obrobení veľkých súčiastok (väčšie ako 1000mm) ale zároveň aj veľmi malé súčiastky s veľkou presnosťou (menej ako 0.001mm).

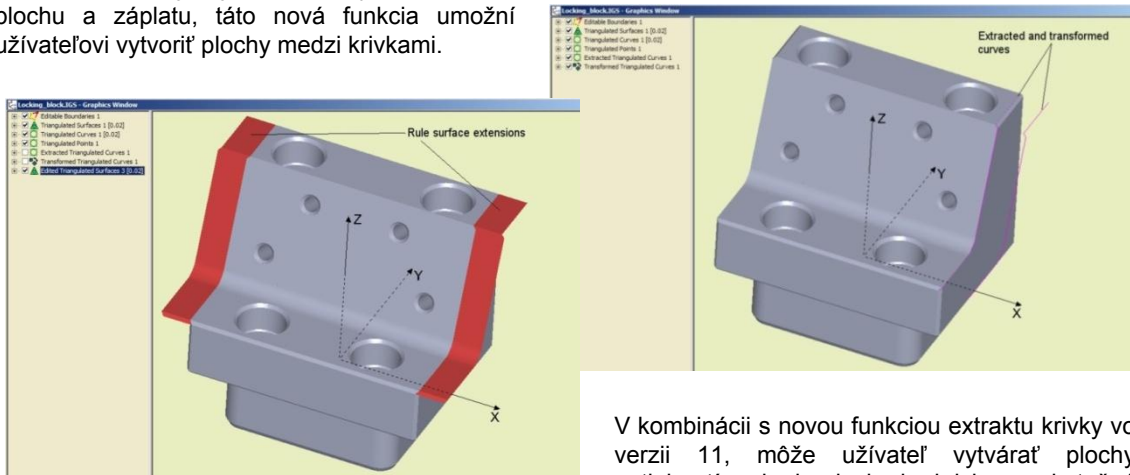
Pridaná Možnosť Obrábania len Výberom Plochy

Táto nová funkčnosť umožňuje obrábať plochu len jej jednoduchým výberom bez nutnosti vytvoriť ako prvú hraničnú krivku.



Nové Plochy

Okrem už existujúcej možnosti vytvoriť rovinnú plochu a záplatu, táto nová funkcia umožní užívateľovi vytvoriť plochy medzi krivkami.



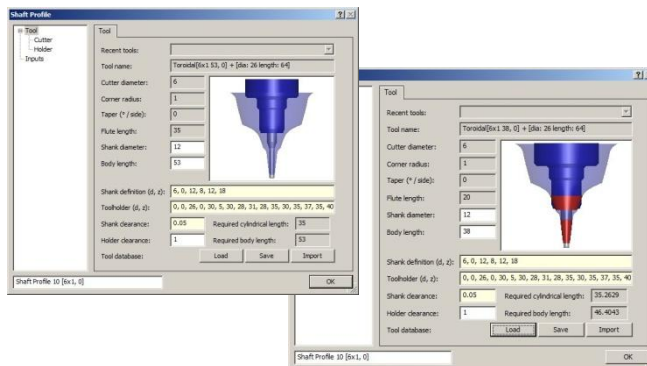
V kombinácii s novou funkciou extraktu krivky vo verzii 11, môže užívateľ vytvárať plochy natihnutím okraja plochy ku krivke za skutočné hranice plochy.

Analýza Profilu nástroja

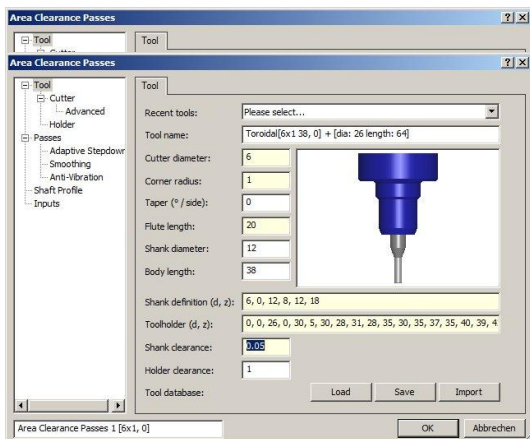
Po zadení nástroja a jeho držiaka je zabezpečené, že nedôjde k podrezaniu. Toto môže ale spôsobiť neopracovanie súčiastky na niektorých miestach.

Analýza profilu umožňuje iný prístup. Užívateľ je schopný odskúšať po vytvorení dráhy nástroja rôzne kombinácie nástroja a držiaka. Analýza profilu zobrazí grafický náhľad podľa zadaných požadovaných rozmerov nástroja.

Analýza profilu kontroluje kuželovú časť stopky nástroja, držiak nástroja a pri použití väčšieho nástroja ukazuje v akej časti môže dôjsť k podrezaniu.



Vôľa Stopky Nástroja



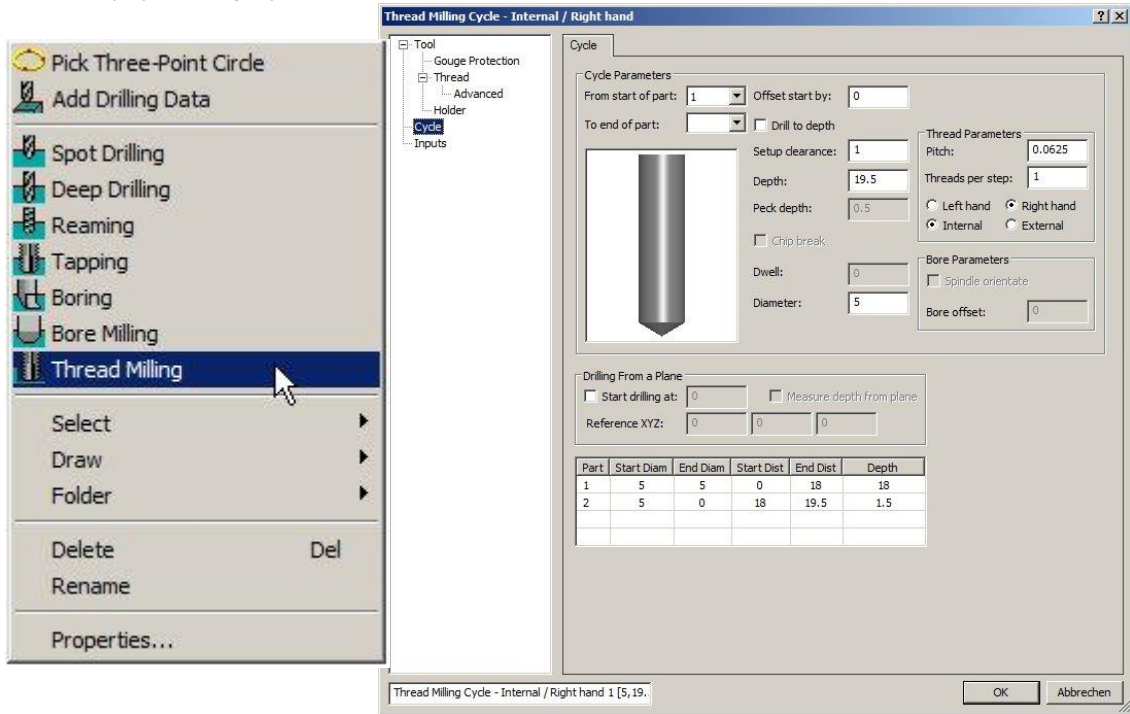
Nové rozšírenie umožňuje užívateľovi definovať vzdialenosť pre stopku frézy podobným spôsobom ako vzdialenosť držiaka nástroja.

Nastavenie tejto vôle zabezpečí, aby sa stopka nástroja neotierala o existujúcu geometriu pri obrábaní.

Frézovanie

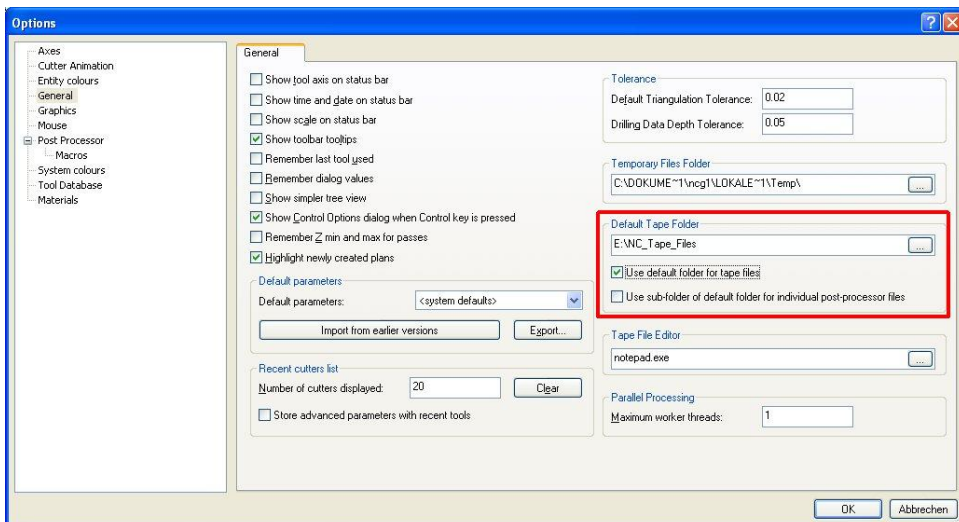
Závitov

Nové obrábanie, ktoré umožňuje užívateľovi vytvoriť cyklus frézovania závitov. Ďalšie menšie zmeny v menu pre cykly a dialógových oknách.

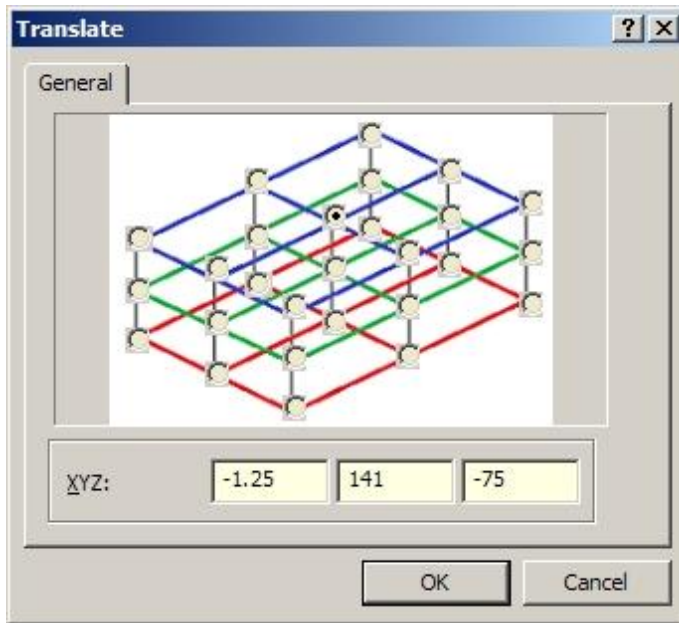


Centrálny Adresár pre Súbor Programov

Súbory generované postprocesorom je možné uložiť do predvoleného adresára. Nastavenie je vhodné pre užívateľov, ktorí si ukladajú programy do jedného adresára, alebo do adresára podľa jednotlivých strojov.



Nastavenie Polohy Základne do Min., Stredu alebo Max. Plôch Modelu

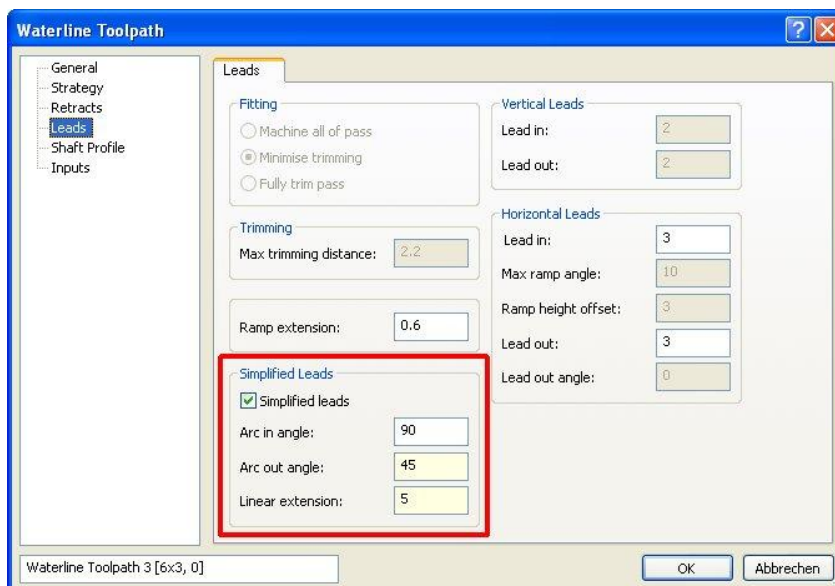


Jednoduchšie definovanie mx() cy() Mz() pomocou grafického prostredia. Je možné vybrať minimum, stred, alebo maximum obálky vytvorenej na základe používaného modelu súčiastky.

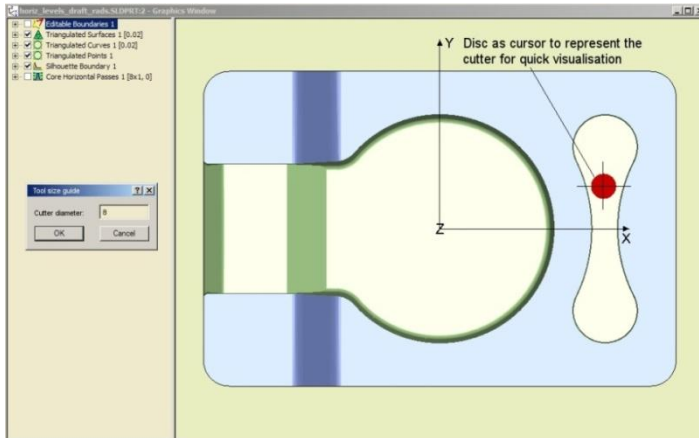
Po označení príslušnej polohy sú automaticky aktualizované súradnice XYZ a nová pozícia je označená ako X0 Y0 Z0.

Zjednodušený Nábeh a Výbeh Nástroja pre Waterline Passes

Toto zjednodušenie umožňuje lepšiu kontrolu nad nábehom a výbehom nástroja pri Waterline Passes obrábaní. Je vhodné najmä pri veľkom kroku nástroja v Z-ovej osi, kde bude zjednodušený nábeh nástroja po skrutkovici na nábeh v rovine XY s krokom v osi Z.



Rýchle Určenie Veľkosti Nástroja



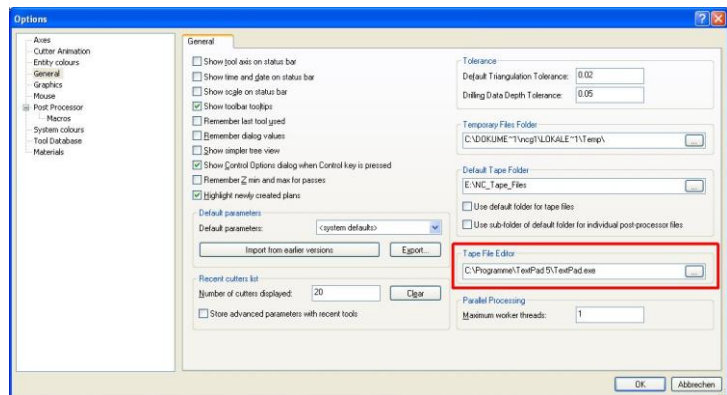
Nová funkcia umožňuje zdefinovať kruh o priemere nástroja, ktorý sa bude pohybovať spolu s kurzorom myšky pri pohľade kolmo na os nástroja.

Táto nová funkcia umožňuje jednoduchšie určiť priemer nástroja pre obrábanie bez toho, aby bolo potrebné vytvoriť dráhy nástroja alebo použiť meranie. Pomocou zadenovovania priemeru nástroja je tiež jednoduchšie myškou hraničné krivky pre obrábanie pre konkrétny priemer nástroja.

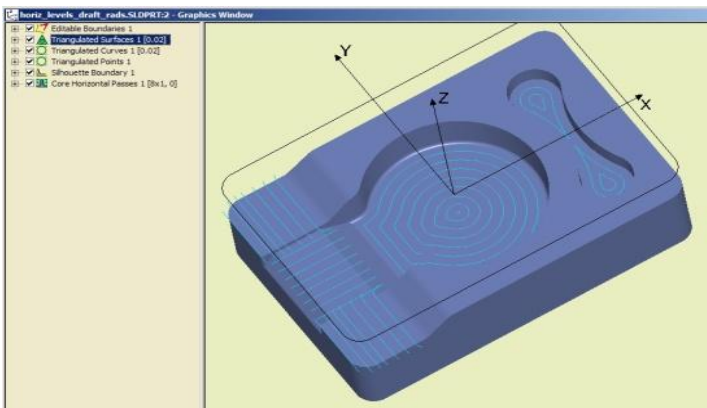
Výber Textového Editora

Nová funkcia umožňuje definovať svoj obľúbený textový editor na prezeranie programov.

Predchádzajúce verzie NCG CAM umožňovali používať len Notepad.



Základné Hrubovanie Horizontálnych Oblasí

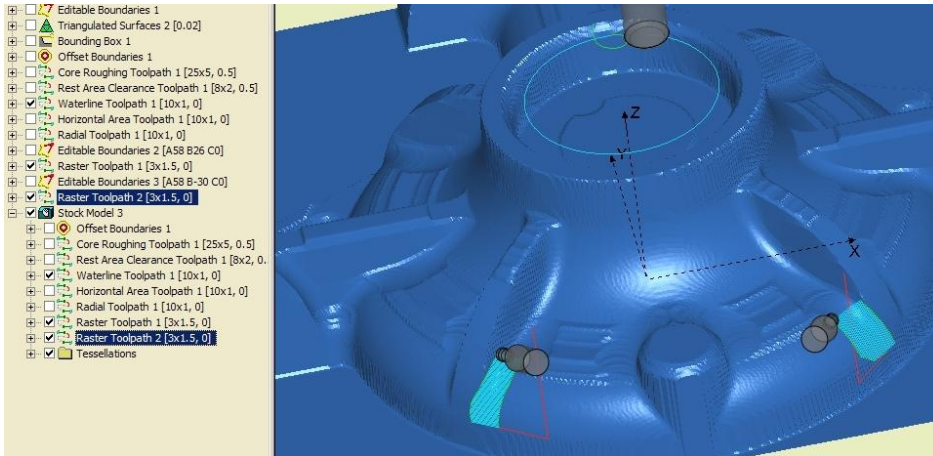


Nová stratégia obrábania, ktorá pri obrábaní horizontálnych plôch na súčiastke prevedie zapichnutie v osi Z do materiálu a následné obrábanie bokom nástroja. Tento spôsob je vhodnejší pre zabezpečenie vyššej životnosti nástroja pri obrábaní niektorých materiálov.

Polotovar Vytvorený Viacosím Frézovaním

Teraz môže programátor vytvoriť jeden polotovar na základe viacerých nástrojov naklápaných vo viacerých osiach. Táto nová funkcia umožňuje pre programátorov zobraziť čo je, alebo ešte nie je opracované pri využívaní 3+2-osého, alebo 5-osého obrábania.

Ten istý polotovar môže byť použitý pre zbytkové hrubovanie vytvorené po niekoľkých operáciách z rôznymi nástrojmi, alebo pre úpravu inej dráhy.

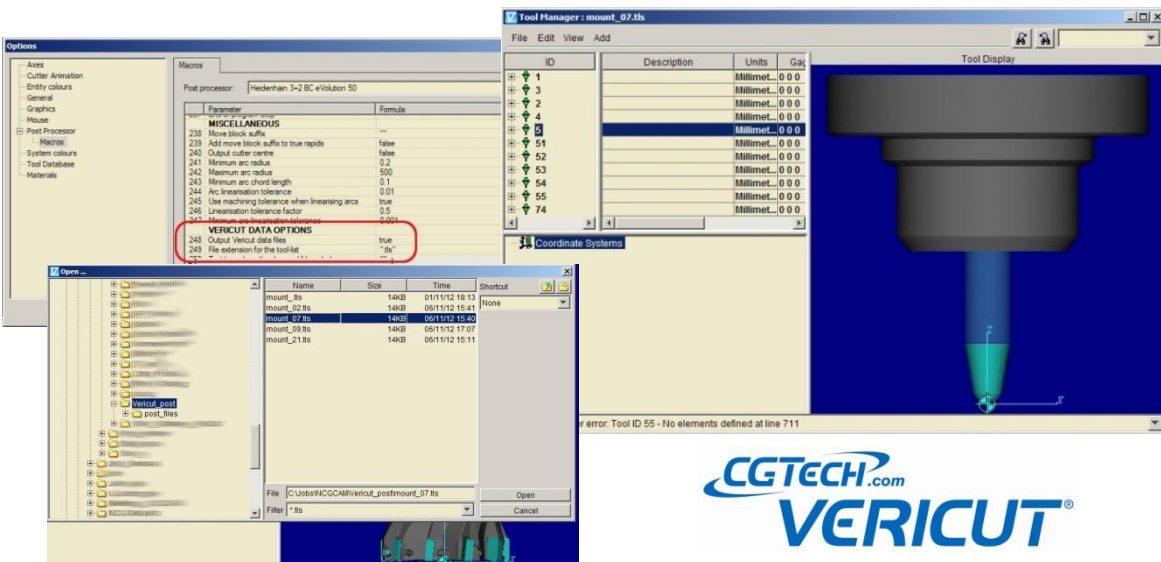


Zoznam Nástrojov pre VERICUT

Nová funkcia pridaná do prostredia postprocesorov v **NCG CAM** je určená pre programátorov, ktorí používajú VERICUT™ prekontrolu NC súborov, aby tak zabránili prípadným problémom a kolíziám medzi jednotlivými časťami stroja.

Novú voľbu je možné nastaviť v prostredí postprocesorov. Táto voľba zabezpečí vytvorenie zoznamu nástrojov (*.tls) zo spracovávanej operácie.

VERICUT™ načíta tento súbor a prenesie zadané rozmery nástroja a držiaka z **NCG CAM**.





Kontakty na distribútora:

IPM SOLUTIONS, s.r.o. - Kamenná 11, 080 01 Prešov - Šalgovík, Slovenská republika, www.ipmsolutions.sk

Kancelárie:

Bratislava - Kutuzovova 3, 031 03 Bratislava, tel.: +421/2/444 58 361, fax: +421/2/444 58 367

ŽILINA - A. Kmeťa 9, 010 01 Žilina, tel.: +421/41/507 47 11, fax: +421/41/507 47 22

PREŠOV - Kúpeľná 1/A, 080 01 Prešov, tel.: +421/51/772 21 33, fax: +421/51/773 21 41



Kontakty na majiteľa softvéru:

NCG CAM Solutions Ltd Silverwood
Lodge, Ely Road Waterbeach,
Cambridge, CB25 9NN ENGLAND, UK

Tel: +44 (0)1223 863911
+44 (0)1353 699840

Email: estelle@ncgcam.com

Web: www.ncgcam.com